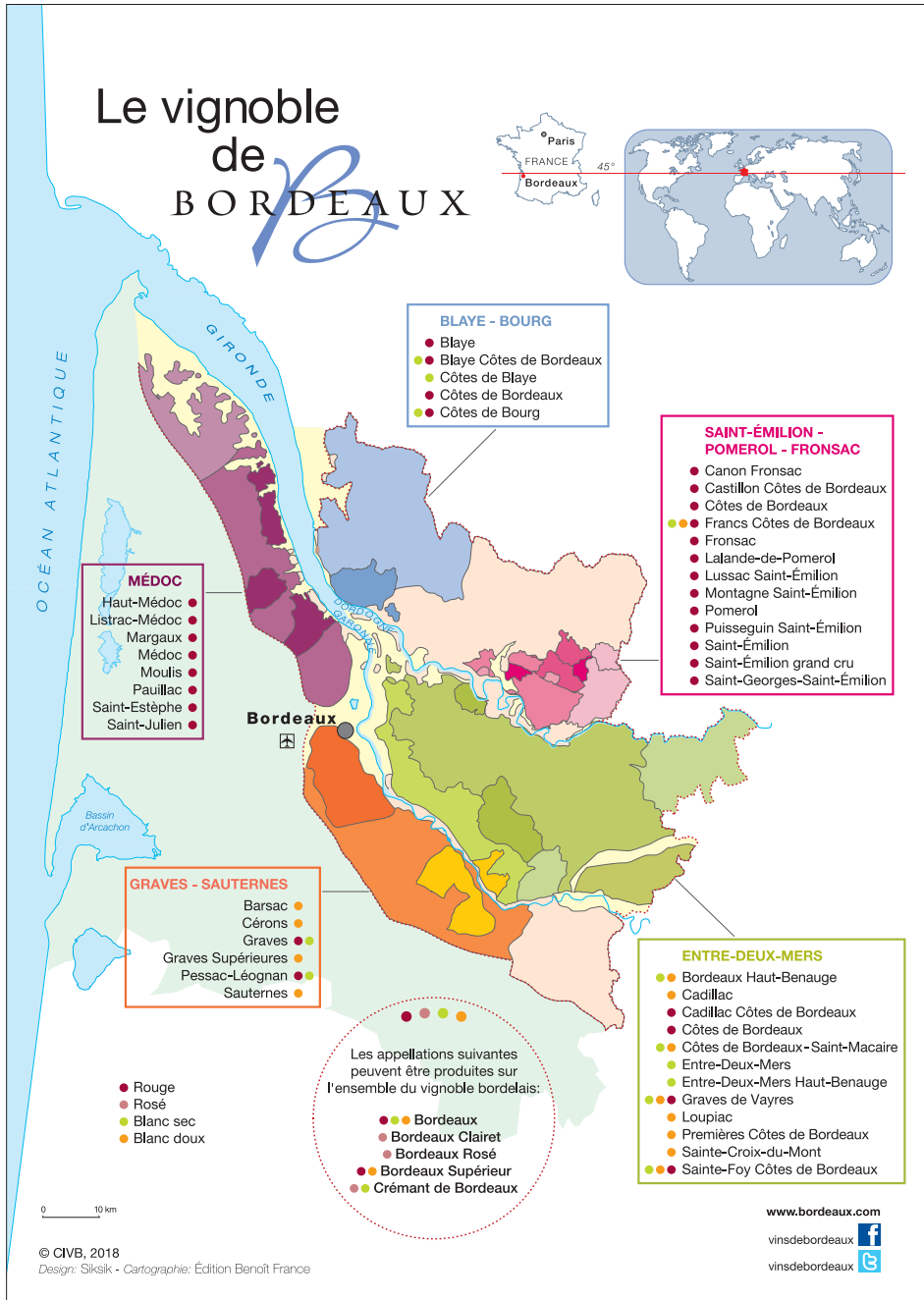
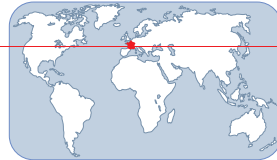


Profil économique Bordeaux - Gironde

2024

Le vignoble de BORDEAUX





SOMMAIRE

Economie et emploi	4
Les territoires girondins	5
Carte des liaisons SNCF	6
Carte des liaisons aériennes et routières	7
Un territoire d'entrepreneuriat durable	8 / 9 / 10
Carte Bordeaux Métropole Territoire de projets	11
Entreprises	12
Innovations	13
Economie Sociale et Solidaire	14
Recherche	15
Formation	16
Infographie « les filières économiques »	17
Aéronautique / Spatial / Défense	18
Numérique	19
Electronique / Photonique	20
Technologies du Futur	21
Santé /esanté	22
GreenTech/Energies	23
Filière Bois / Construction durable	24
Chimie/matériaux	25
Filière Vins	26
Agroalimentaire	27
Tourisme et Pôles d'affaires	28 / 29
Finance - Fintech	30
Logistique	31
Carte RER Métropolitain	32
Carte réseau tram de Bordeaux	33
Invest in Bordeaux	34
Principaux adhérents	35

ECONOMIE ET EMPLOI

Nouvelle-Aquitaine, 3^{ème} région française la plus créatrice de richesse en 2021

Gironde, 6^{ème} département pour les créations d'emplois (2023, Trendeo, hors Paris)

Bordeaux, 2^{ème} rang des métropoles (hors Paris) pour les créations d'emplois industriels (Trendeo) 2009-2022

Métropole de Bordeaux, la plus attractive pour les salariés et les entreprises (Observatoire des métropoles 2023)

1^{ère} région mondiale de production de vins d'appellation AOC

3^{ème} bassin aéronautique français

100 nouveaux projets d'investissement en Nouvelle Aquitaine en 2022

RH et capital humain

► **Nouvelle-Aquitaine**, 2^{ème} région la plus attractive

► **Gironde**, 3^{ème} département métropolitain pour la croissance démographique, +20 000 habitants par an

► Un nouvel arrivant sur cinq vient d'Île-de-France (22%)

► Croissance de l'emploi salarié 2022-2023 : Gironde +1,7% ; Zone d'emploi de Bordeaux +2,2% (Urssaf)

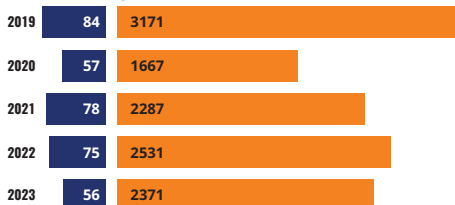
► 110 000 emplois cadres en Gironde

► 6 emplois sur 10 localisés dans la métropole girondine

Implantations d'entreprises depuis 5 ans en Gironde

(Invest in Bordeaux)

Dossiers Emplois



Les grands noms implantés depuis 5 ans avec l'accompagnement d'Invest in Bordeaux :

Ubisoft, Deezer, Hermès, OVH, ManoMano, Microsoft, Back Market, Sophia Genetics, BNP BDDF, Betcliv Group, Mirakl, Intuitive Surgical, One Point, Safran Aircraft Engines, Safran Additive Manufacturing Campus, ACC, Dedalus, PwC, Rolls-Royce, UCPA, Mylan ...

Ouverture internationale

► Près de 1850 entreprises étrangères en Nouvelle - Aquitaine

► Accueil Investissements étrangers : 4^{ème} région avec 102 projets étrangers (2022)

► 56 consulats et représentations diplomatiques dont Etats-Unis, Grande-Bretagne, Allemagne, Espagne ...

► Un réseau de coopérations et de jumelages (Bilbao, Bristol, Land de Hesse, Los Angeles, Madrid, Munich, Porto, Québec...)

► Membre d'associations internationales : club des villes « Patrimoine Mondial de l'Unesco », Eurocités, Communauté des Villes Ariane, Great Wine Capitals Global Network...

	Nouvelle-Aquitaine	Gironde	Bordeaux Métropole
Densité (hab. /km ²)	71,2	164	1 417
Population million 2021	6,069	1,655	0,831
Evolution annuelle moyenne 2015-2021	+0,4%	+1,1%	+1,2%
Emploi total au lieu de travail, 2023*	2 286 800	712 400	432 398
Effectifs salariés 3^{ème} TRI 2023**	1 592 466	520 921	435 731
Evo annuelle 3 ^{ème} TRI 2022-2023	+0,7%	+1,1%	+1,3 %
Dont Industrie	258 983	62 341	36 490
Evo annuelle 3 ^{ème} TRI 2022-2023	+1,1%	+2,9%	+4,1%
Nombre établissements*	563 627	178 324	98 353
Industrie (% dans le total)	8,8%	5,7%	4,4 %
Construction	12,4%	12,2%	9,8 %
Commerce, transports, hébergement/ restauration	28,2%	27,5%	27,2%
Services	50,6%	54,6%	58,6%
Créations d'entreprises (y c auto entrepreneurs) - 2023	87 110	31 660	19 329
Evolution 2022-2023	-2,2%	-3,7%	+0,9%

Sources : population RGP INSEE 2021 - *Emploi total INSEE 2023, Etablissements INSEE Sirène 2022 - **Salariés URSSAF 2023



LES TERRITOIRES GIRONDINS

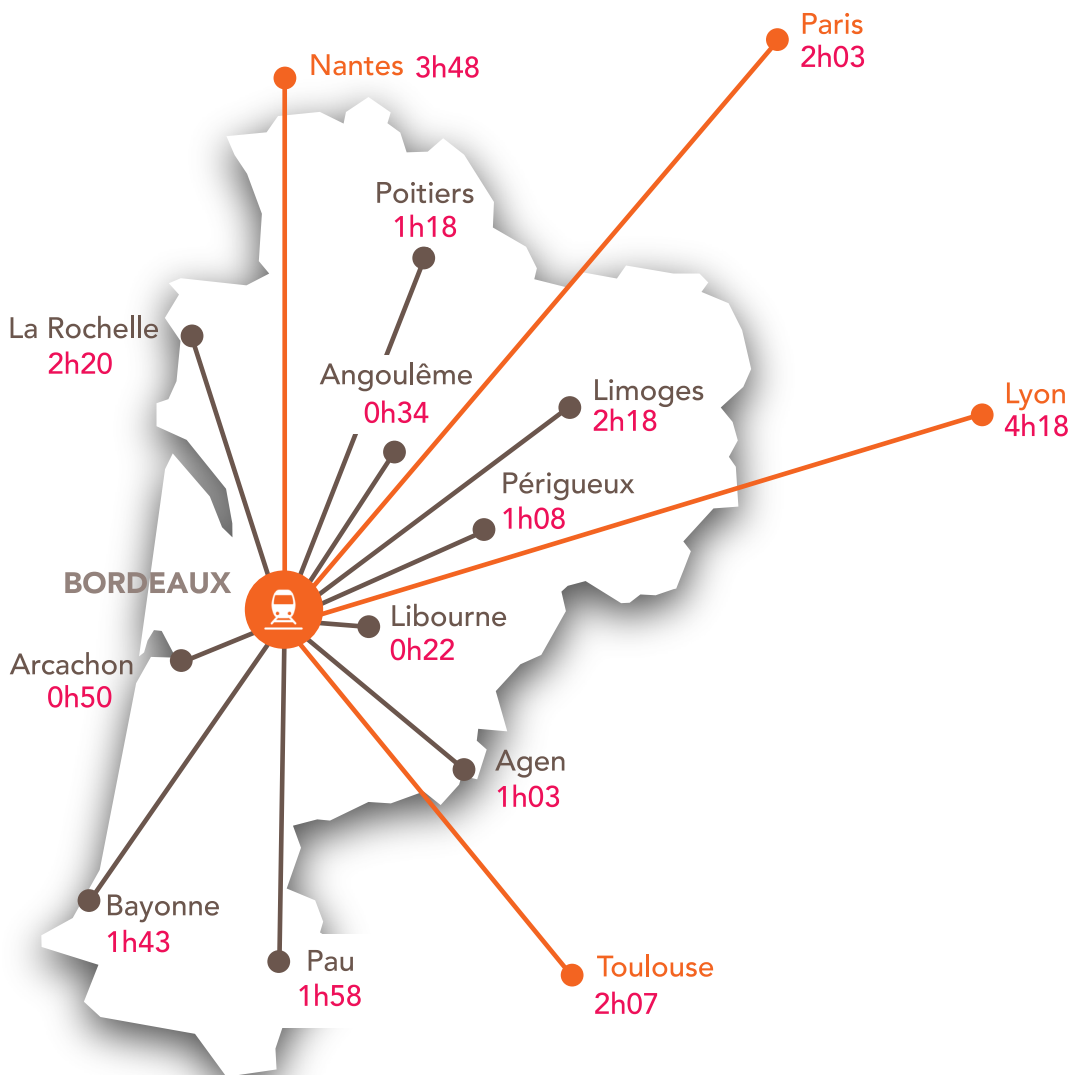


Source : A'urba

	Nb communes	Pop	Etab.*	Salariés
Bordeaux Métropole	28	819 049	25 498	342 699
CA du Libournais	45	92 148	2 402	20 138
CA du Bassin d'Arcachon Nord (COBAN)	8	70 808	1 958	13 478
CA Bassin d'Arcachon Sud-Pôle Atlantique (COBAS)	4	68 175	2 320	14 799
CC de Montesquieu	13	46 638	1 229	9 612
CC du Sud Gironde	37	39 211	1 134	8 761
CC du Grand Cubzaguais	16	36 948	923	5 734
CC Convergence Garonne	27	32 819	737	3 816
CC Jalle-Eau-Bourde	3	32 035	1 164	21 595
CC Médoc Coeur de Presqu'île	18	30 552	955	5 790
CC Médoc Estuaire	10	29 640	569	3 295
CC du Secteur de Saint-Loubès	6	28 559	1 045	12 441
CC Médoc Atlantique	14	27 231	877	3 325
CC du Réolais en Sud Gironde	41	23 868	611	3 421
CC des Portes de l'Entre-Deux-Mers	11	21 971	611	4 165
CC Médullienne	10	22 016	408	2 086
CC de Blaye	20	20 151	515	2 421
CC Latitude Nord Gironde	12	21 103	369	2 014
CC du Val de l'Eyre	5	21 206	421	3 475
CC des Coteaux Bordelais	8	21 207	544	6 165
CC Castillon/Pujols	31	19 014	609	2 374
CC du Créonnais	15	18 096	441	1 853
CC du Fronsadais	18	17 452	359	1 376
CC du Pays Foyen	20	16 623	502	2 495
CC rurales de l'Entre-Deux-Mers	50	16 554	542	1 299
CC du Bazadais	31	15 769	372	2 696
CC de l'Estuaire	14	15 767	380	3 944
CC du Grand Saint Emilionnais	22	14 314	961	2 156

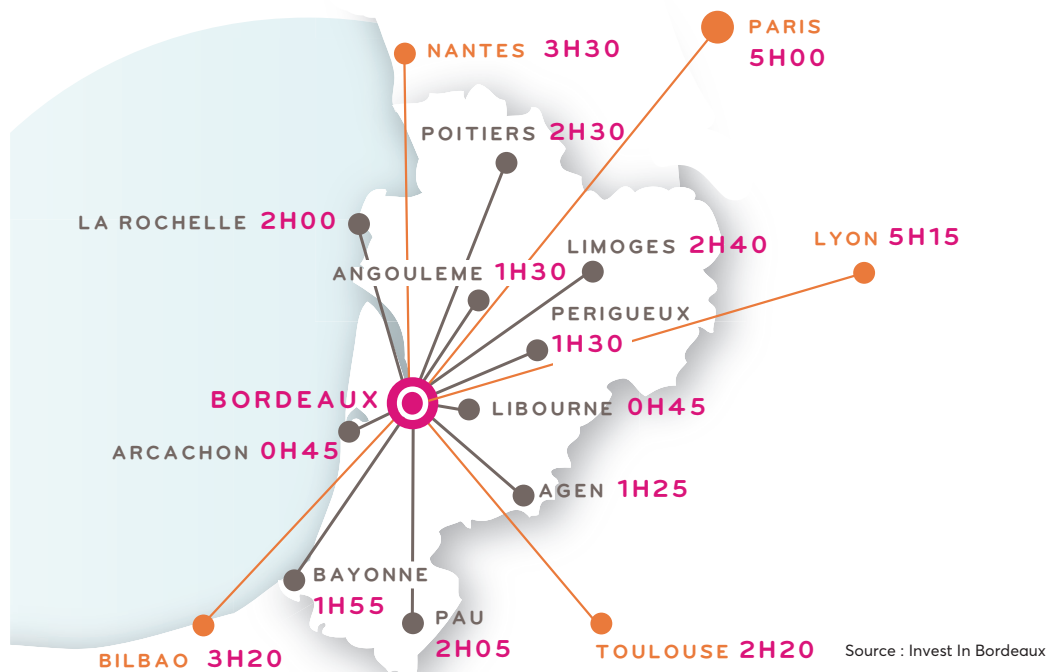
Sources : INSEE 2020 - ACOSS 2022 - *établissements actifs employeurs - CA : communauté d'agglomération, CC : Communauté de communes

MEILLEURS TEMPS DE PARCOURS EN TRAIN DEPUIS BORDEAUX





TEMPS DE PARCOURS EN VOITURE DEPUIS BORDEAUX



LES LIAISONS AÉRIENNES AU DÉPART DE BORDEAUX



Source Aéroport de Bordeaux

UN TERRITOIRE D'ENTREPRENEURIAT DURABLE

Accessibilité

LGV Bordeaux – Paris 2h04

- ▶ En moyenne 16 trains par jour pour Paris + TGV direct pour Massy et Roissy
- ▶ Gare SNCF Bordeaux St Jean : + 20 millions voyageurs par an (+40% depuis 2014)
- ▶ 2 lignes d'Intercités Bordeaux/Nantes - Bordeaux/Toulouse/Marseille
- ▶ 15 lignes de TER au départ de Bordeaux
- ▶ Création de 3 lignes RER métropolitain (Libourne, Arcachon, Médoc, Langon ...)
- ▶ Projet GPSO : Bordeaux - Dax et Bordeaux - Toulouse (2032)
- ▶ Chantier de la Gare St Jean : 20 M€ d'ici 2025

Aéroport Bordeaux Mérignac

- ▶ Trafic passagers : 6,6 millions (2023) dont 4,4 international
- ▶ Liaisons vers 100 destinations, 23 pays desservis
- ▶ 30 compagnies aériennes
- ▶ Connexions à 8 hubs intercontinentaux et 10 villes françaises
- ▶ Connexion par le tram A
- ▶ Plan d'investissement de 240 millions € : aéroport low cost, bâtiment pour relier hall A et B, stratégie bas - carbone

6^{ème} Grand Port Maritime métropolitain

- ▶ Trafic maritime : 6,2 Mt (2023)
- ▶ 7 terminaux spécialisés répartis sur l'estuaire de la Gironde
- ▶ Un pôle naval d'avenir pour des activités de déconstruction, de refit et de réparation navale
- ▶ Une stratégie de réindustrialisation bas carbone, économie circulaire
- ▶ Port fluvial pour accueil bateaux de croisière (60 escales en 2023 à Bordeaux et au Verdon)
- ▶ 8 100 emplois et 275 établissements au sein du complexe industrialo-portuaire

Bordeaux reliée à un réseau de 10 aires urbaines de plus de 100 000 habitants

- ▶ A 10 (Paris), A 62 (Toulouse), A 63 (Bayonne), A 89 (Clermont- Lyon) et A65 (Pau)

Les grands projets d'infrastructures

- ▶ Pont Simone-Veil, RER métropolitain, 7 lignes de bus express (BHNS), réseau vélo Express REVe, logistique fluviale

Ecosystèmes d'entreprises

Un club des ETI Nouvelle – Aquitaine

FrenchTech Bordeaux

5 pôles de compétitivité labellisés :

- ▶ **ENTER** Excellence Numérique au service des Transitions Environnementales et Responsables, Ambition : être le 1^{er} pôle de compétitivité à mission pour un numérique responsable
- ▶ **Aerospace Valley – « Aéronautique, Espace, Systèmes embarqués »** : pôle mondial – 1^{er} bassin d'emploi européen – 159 600 salariés – 1 760 établissements - 8 500 chercheurs – CA + 113 Mds€ – leaders : aéronautique, newspace et drones.
- ▶ **ALPHA RLH** Route des Lasers & des Hyperfréquences : 60 startups créées – 12 000 emplois dont 3 000 directs – 700 chercheurs – 200 diplômés/an. Outil scientifique à visibilité mondiale : le Laser Mégajoule – 15 laboratoires. CA : 2 M€
- ▶ **XyloFutur – Produits et Matériaux des Forêts Cultivées** : 28 300 établissements – 60 000 emplois – 34 centres de recherche - CA : 10,2 Mds €.
- ▶ **AGRI Sud-Ouest Innovation** : Pôle agricole et agro-industriel Occitanie et Nouvelle-Aquitaine - 1^{er} Pôle agro français – 220 000 emplois - CA 12 Mds €

Clusters

- ▶ **Aéronautique et spatial** : Aerocampus Cluster, Alienor Innovation Défense, Digital Aquitaine (TOPOS)
- ▶ **Numérique** : Digital Aquitaine, Naos (logiciels libres), SO Games, EdTech, Aquitaine Robotics, Club Commerce Connecté, Smart4D, CoBo Collectif bordelais
- ▶ **Santé – Chimie** : Polepharma-GIPSO, ALLIS NA, Cosmetic Valley, Digital Aquitaine (TIC Santé), ACD Nouvelle – Aquitaine
- ▶ **Eco-activités** : Aquitaine Chimie Durable, SOLTENA (Transitions écologiques), ODÉYS (construction durable)
- ▶ **Energie** : Cluster Energie Stockage, E-Clide
- ▶ **Agroalimentaire /vin** : Inno'vin, cluster Biocontrôle et Biosolutions
- ▶ **Nautisme** : Bordeaux SuperYachts Refit, Atlantic Cluster (nautique et naval)



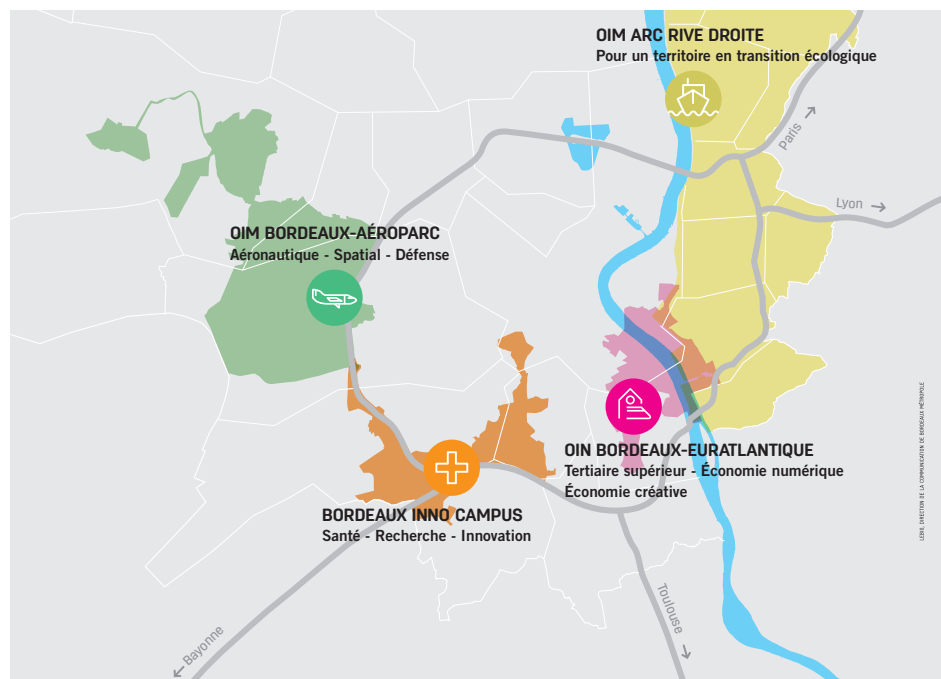
L'offre d'accueil pour entreprises et startups

- ▶ **Technopole Bordeaux Technowest**, 9 sites technopolitains dédiés : aéronautique spatial et défense, écologie industrielle, smart city, bâtiment intelligent, commerce connecté, énergies, foodtech et winetech, **maritime et fluvial**
- ▶ **Technopole Unitec** : 7 incubateurs thématiques, 1 pépinière, 4 lieux d'implantation dont la **Cité Numérique**
- ▶ **Incubateurs** : **Impulsion** dédié aux startups du sport, **TIPI 535** dédié au tourisme, Bordeaux **CareLab** dédié à la santé, **Startup'Win** dédié au vin, **Transitions** (Unitec) dédié aux transitions écologiques
- ▶ **3 parcs technologiques aménagés par la SEML Route des Lasers** : Laseris, Cité de la Photonique, AMPeRIs
- ▶ **Parc Eunice Newton** : Parc de l'intelligence environnementale
- ▶ **Autres pépinières d'entreprises** : Technopole Bordeaux Montesquieu, Aerocampus Aquitaine, Arc Sud Développement, Talence Innovation Sud Développement, Pépinière de Cestas, la Pep'Bordeaux Chartrons, pépinière d'entreprises artisanales Sainte-Croix, Bordeaux Productic, Auberge Numérique, Hauts de Garonne Développement, L'Agora (CC Estuaire), Pépinière de la COBAS, Pépinière Hôtel d'entreprises du

Mascaret, le Campement (Développement durable) au sein de Darwin, ...

- ▶ **La Banquize**, premier accélérateur de startups du logiciel libre et de l'open source
- ▶ **Accélérateur d'innovations** : Héméra
- ▶ **Incubateurs adossés à des groupes** : Village by CA, La Maison pour Rebondir (Suez), Théophraste (Sud-Ouest) ...
- ▶ **Incubateurs adossés à des écoles ou à l'Université** : Kedge Entrepreneur Ship, La FabriK (INSEEC Bordeaux), UBee Lab (Université de Bordeaux), Inria Startup Studio, Bordeaux INPulse (Bordeaux INP) ...
- ▶ **Chrysa-link**, Incubateur SATT Aquitaine
- ▶ Incubateur Les Premières Nouvelles Aquitaine dédié aux entrepreneurs
- ▶ Incubateur pour porteur de **projets RSE** (Arc Sud Développement)
- ▶ **Innocampus** : Bioparc, Sites du CHU et Université
- ▶ **InnoGaronne** : pôle d'innovation et de transition économique (Arc Rive droite)
- ▶ **Entreprises Publiques Locales** : EPA Bordeaux Euratlantique - SEML Route des Lasers - SPL La Fabrique de Bordeaux Métropole (La Fab) - SAEML Bordeaux Métropole Aménagement (BMA) - SPL Bordeaux Aéroport - SEM inCité - SRIA Université de Bordeaux

Les Grands Territoires de projets



Source : ©Bordeaux Métropole 2024

Bordeaux Inno Campus

Connaissance et Innovation

Projet Partenarial d'Aménagement (11 institutionnels) sur 1 500 hectares

6 communes : Pessac, Talence, Gradignan, Bordeaux, Canéjan, Mérignac.

3^{ème} pôle économique de la Métropole : 48 500 emplois, 7 centres hospitaliers et 72 000 étudiants.

3 pôles d'excellence : santé, optique-laser, TIC et matériaux innovants

Objectifs : création de 10 000 emplois d'ici 2035
Parcs Biogalien, Cité de la photonique, AMPeRIS

Opération d'aménagement Extra-rocade : renouvellement des territoires d'activités du Grand-Bersol

Une quarantaine de projets immobiliers et d'aménagements des espaces publics

Bordeaux Aéroparc

L'Esprit Village Industriel

OIM sur 3 372 ha

3 communes : Mérignac, le Haillan, St Médard en Jalles

1^{er} pôle industriel régional (47 000 emplois) et 2nd pôle tertiaire de la métropole

140 000 m² d'opérations d'aménagement publiques et privés (Innovespace, Galaxy 4, 5 Chemins, Ecosph'air, Vert Castel 2...)

118 000 m² d'opérations tertiaires en cours (45^{ème} parallèle, Cockpit, ARKO, SPI, Le First ...)

Objectifs : conforter la filière ASD et les filières à haute valeur ajoutée, atteindre 50 000 emplois, favoriser les mobilités douces, conduire une approche équilibrée entre développement économique et préservation des milieux naturels

Projets structurants : Cockpit, Tarmaq, Way4Space

Bordeaux Euratlantique

EcoQuartier d'affaires

OIN autour du hub TGV de la Gare, menée par l'EPA Bordeaux Euratlantique

738 ha, 3 communes de l'agglomération (Bordeaux, Bègles et Floirac)

Accueil d'activités : tertiaire supérieur, économie numérique, éco entreprises

Réalisations : Parc Eunice Newton, Cité Numérique, MECA ...

50 000 habitants, 500 000 m² de bureaux, 20 000 logements, 50 ha d'espaces verts

Localisation de 30 000 emplois dont 50 % exogènes

3 projets urbains : ZAC St Jean Belcier, ZAC Garonne Eiffel, ZAC Bègles Garonne

Arc Rive droite

Economie de la Transition

OIM sur 11 communes, 116 000 habitants, 43 000 emplois

Prévision de 6 000 emplois supplémentaires à l'horizon 2030.

InnoGaronne : pôle d'innovation et de transition économique

Futur Pôle écoconstruction bois

Partenariat avec le Grand Port Maritime de Bordeaux (Hydrogène, Refit, Décarbonation)

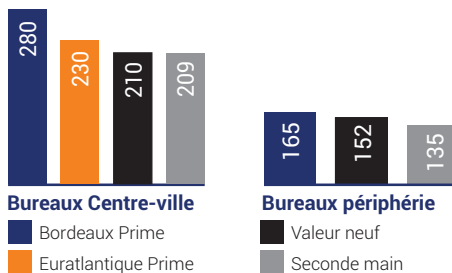
Filières : ESS, économie verte et circulaire, artisanat

Bordeaux, 3^{ème} sur le podium des métropoles régionales

Marché des bureaux (OIEB - 2023)

- ▶ 171 500 m² de demandes placées (+16%)
- ▶ 301 transactions
- ▶ 271 500 m² d'offre à un an

Loyers bureaux en 2023 (€/HT.HC/m²/an)



Marché des locaux d'activités (OIEB - 2023)

- ▶ 120 000 m² de demandes placées (-15%)
- ▶ 175 transactions
- ▶ 174 000 m² d'offre à un an

Opérations d'aménagement en cours dans la métropole

▶ **Bassins à Flot** : Reconversion de l'ancienne zone industrielle et portuaire de Bordeaux en quartier de centre-ville avec logements, commerces, loisirs, emplois et équipements publics. Intégration des activités portuaires

▶ **Brazza** : situé Rive droite, 43 hectares au cœur de l'agglomération, mixité urbaine

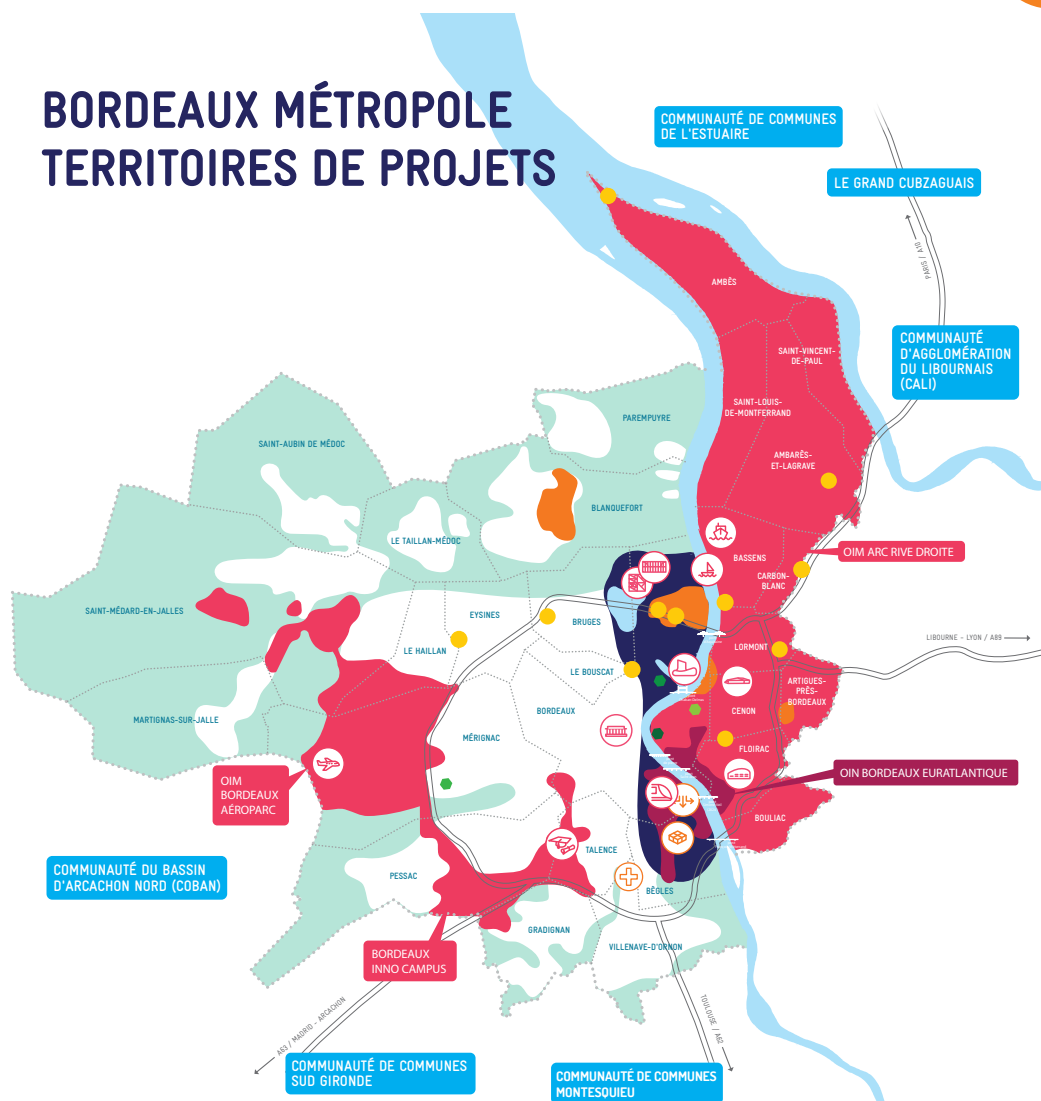
▶ **Bastide Niel** : Ecoquartier de 35 hectares sur la rive droite dont 30% espaces publics végétalisés

▶ **Ginko** : écoquartier du Lac de Bordeaux : programme sur 260 000 m² en bordure du lac

▶ **45^{ème} Parallèle** : quartier d'affaires international à proximité de l'aéroport de Mérignac



BORDEAUX MÉTROPOLE TERRITOIRES DE PROJETS



LES HUBS

- Gare LGV
- Grand Port Maritime de Bordeaux (GPMB)
- Aéroport
- Stade Matmut Atlantique
- Parc des Expositions
- Cité du Vin
- Rocher de Palmer
- Bordeaux Métropole Arena
- Grand-Théâtre
- Campus : Pessac, Talence, Gradignan
- Logistique Fluviale

GRANDS ESPACES EN MOUVEMENTS

- Territoire à vocation économique
- Projets urbains mixtes
- OIM (Opération d'Intérêt Métropolitain)
- OIN (Opération d'Intérêt National)

PÔLES D'ACTIVITÉS SPÉCIFIQUES

- MIN (Marché d'Intérêt National)
- La cité numérique
- Robert Piqué

ACTIVITÉS PRODUCTIVES

- Sites de projet AIRE (Aménager Innover Redessiner Entreprendre)

PROJETS D'AMÉNAGEMENTS MIXTES

- Bassins à flot
- Bastide Niel
- Brazza
- Mérignac Soleil



ENTREPRISES



Parmi les principaux employeurs privés *en Gironde (tranche de salariés)

ArianeGroup	>2 000	ASD
Keolis	>2 000	Transport
Thales	>2 000	ASD
Dassault Aviation	>2 000	ASD
Cdiscount	>2 000	eCommerce
Capgemini	1000 - 2000	Numérique
EDF - Centrale nucléaire du Blayais	1000 - 2000	Energie
Groupe Cassous	1000 - 2000	BTP
Serma Group	1000 - 2000	Electronique
Safran	1000 - 2000	ASD
Ceva Santé Animale	1000 - 2000	Santé
Construction Navale de Bordeaux	1000 - 2000	Nautisme
AIA - Atelier Industriel de l'Aéronautique de Bordeaux	1000 - 2000	ASD
CGI	1000 - 2000	Numérique
Groupe GT	1000 - 2000	Transport
Sabena Technics	1000 - 2000	ASD
Filhet - Allard	700 - 1000	Assurances
ACC	700 - 1000	Batteries
Saft	700 - 1000	Centre de R&D
Sanofi	700 - 1000	Pharmacie

Principaux groupes industriels français présents



Principaux groupes internationaux

-  **Allemagne** : Merck, Mutares, KSB, Dekra Automotive Solutions, Phoenix, Rhenus, Weiss Technik, AERTICKET Group
-  **Belgique** : Etex, Solvay, WindVision
-  **Canada** : CGI, Polaris, Vermilion
-  **Etats-Unis** : Stryker Spine, IBM Corp, Mondelez, PNY Technologies, OI Manufacturing, Steris Surgical Corporation, Marsch, Microsoft, Mylan, Zimmer Spine, Thermo Fisher Scientific, Piano, Berlin Packaging, Intuitive Surgical, Bright Edge, Martin Brower, Ryam...
-  **Royaume-Uni - Irlande** : Milleis, Maincare Solutions, Smurfit Kappa, Sage
-  **Espagne - Portugal** : Applus+, Amorim,
-  **Freixenet, Volotea, Porto Cork International, Foresa France**
-  **Japon** : Furuno, Kurita
-  **Pays-Bas** : Nouryon, EVBox, Booking.com
-  **Italie** : Dedalus, Arena, Ficep, Nanni Industries
-  **Suisse** : Nestlé, Lalique, Firmenich, SGS, Sopra Group, Sophia Genetics, Endress, Varo Energy
-  **Scandinavie** : Ahlstrom Paper Group, RAL Diagnostic, Recipharm, Sun Creature, Yara, Valmet
-  **Australie** : FCM Travel Solutions, QBE, Treasury Wine Estates



INNOVATIONS

Feuille de route Nouvelle - Aquitaine 2020-30 : **Néo Terra pour la transition énergétique**

Nouveau programme régional **Usine du Futur** compétitive et éco responsable

4^{ème} rang des régions pour les dépôts de brevets (INPI 2023)

Université de Bordeaux : label DD&RS Développement Durable et responsabilité sociétale 2023 - 2026

La French Tech Bordeaux : association de plus de 1 000 startups technologiques et innovantes

Label Territoires d'Industrie : des leviers pour l'accueil de projets industriels décarbonés pour Bordeaux Métropole avec Grand Port Maritime de Bordeaux et la Communauté d'agglomération du Bassin d'Arcachon Nord

Nouveau Master Economie de l'innovation et veille stratégique

Ecosystème Startups

► **82 startups à impact** en Nouvelle Aquitaine, 36 en Gironde (2022)

► Bordeaux, 3^{ème} zone d'emploi pour le nombre d'emplois créés par startups (Trendeo 2023)

► 3^{ème} métropole pour le nombre de levées de fonds en 2023 (Trendeo), 63 opérations

► **Principales levées de fonds (2023)** : Axioma, BicyCompost, Toopi Orbanics, OuiDrop, Yescapa, The Exploration Company, Dionymer, Eklo Hotels, Madeinvote, Newheat, Germitec, InHeart, Pollen Robotics, Omada, FreemiumPlay,

► **Les écosystèmes innovants** : deeptech, winetech, greentech, healthtech, fintech, Newspace, Agritech

► **Financement participatif** : Lumo, Solylend, HelloAsso, Happy Capital, Tudigo...

► 3^{ème} métropole pour le nombre d'espaces de coworking, + de 80 dans Bordeaux

► +20 accélérateurs et incubateurs d'entreprises

► **French Tech Central** : Rendez-vous individuels des startups avec 34 acteurs publics et privés

► **Evènements locaux** : Les Signaux X Start-up Day, Innovaday, Innov'Invest, French Tech Day, French Tech Night, Bordeaux Tech'Day, ViV HealthTech, Job Connect.

Economie circulaire

► Village du réemploi solidaire (IKOS)

► Réseau Ziri (zone d'intégration des réseaux intelligents) (Bordeaux Technowest)

► Réseau d'Economie Circulaire et d'Innovation de Nouvelle-Aquitaine (RECITA)

► Un centre de recyclage de panneaux photovoltaïques (Soren et Envie 2E Aquitaine)

► **Parmi les entreprises innovantes** : BicyCompost- EthicDrinks - Keenat - Luz Environnement - Minuit sur Terre - Neoless - Toopi Organics - SAPAR - Tertio Recycle - Le Plastique Français - Netcarbon - idelam - Optima - Soofût - Le Fourgon - Cordon Electronics - Moulinot - Zeta - Pena - Mundao - Gimmic Design...

► Maison de la matière organique (Mammo)

► **Plateforme Noé** : la 1^{ère} plateforme d'économie circulaire pour les chantiers (Eiffage, Suez)

Responsabilité sociétale et environnementale (RSE)

► 3^{ème} région la mieux dotée en Entreprises à mission (87)

► Création d'un pôle Nouvelle-Aquitaine de la Communauté des Entreprises à mission

► **SOLTENA** : Cluster des Solutions pour la Transition Écologique en Nouvelle-Aquitaine

► Ecole de la transition écologique et sociétale, Imagine Campus, école 3A

► **ESI Green & Social Business School** : École de Commerce du Développement Durable et des Métiers d'Avenir

► Nouveau Diplôme Responsabilité sociétale des entreprises et système de management (ENSMAC)

► Implantations d'entreprises à impact social et environnemental : Ulula, HelloCSE, GEEV, HelloRSE, RGoods ...

► Plateforme d'autodiagnostic RSE de la mairie de Bordeaux

► **RESONANCE** : le Réseau RSE de la Nouvelle-Aquitaine

► **RESOLUTIONS** : la journée des solutions RSE en Nouvelle-Aquitaine

Des innovations éco-engagées et solidaires

Lieux où s'invente l'économie de demain : La Maison écocitoyenne, Darwin, Fabrique POLA, L'Arche, la Citée bleue, La Ferme de Pauline (1^{ère} ferme urbaine en aquaponie), Les Nouvelles Fermes, Zéro Waste Bordeaux, France Active, IKOS...

Initiatives solidaires et écologiques : une trentaine d'AMAP, La Planche (Tiers lieu dédié au bois), La Boucle (lieu de vie circulaire), SuperCoop (supermarché coopératif), La Ruche qui dit oui, l'Atelier d'éco solidaire ...

ECONOMIE SOCIALE ET SOLIDAIRE (ESS)

Accueil à Bordeaux du Forum Mondial pour l'Economie Sociale (GSEF 2025)

Création d'une foncière solidaire par les acteurs de l'ESS

Bordeaux, 1^{er} rang au classement des villes écoresponsables (IFOP)

Une de régions les plus dynamiques en termes de créations d'emplois ESS

Labélisation par l'Etat de 2 Pôles Territoriaux de Coopération Economique : **Ikos** (Village du

réemploi solidaire) et la **Fabrique Pola** dédiée à la coopération entre les acteurs culturels

Renée association et Servi en local, parmi les lauréats du Prix Coup de Coeur de l'ESS 2023

Lieux dédiés à l'ESS : Le Point Commun, la Cité Bleue, LAC C, La ManuCo

24 cursus de formation en Nouvelle-Aquitaine pour les métiers de l'ESS

Déploiement de la GEMME, monnaie locale complémentaire

Un poids économique croissant (CRESS)

- ▶ +42 000 salariés sur la **Métropole**, 14% de l'emploi privé, 2 927 établissements employeurs
- ▶ +62 400 salariés en **Gironde**, un salarié sur 10, 5 027 établissements
- ▶ 20 000 structures en **Nouvelle Aquitaine**, 11,5% de l'emploi salarié

Innovations et soutiens financiers

- ▶ Fonds d'investissement **InvESS't NA**, opéré par A Plus Finance
- ▶ **ESS Tech**, un programme d'accompagnement des startups et acteurs ESS
- ▶ **La Fabrique à initiatives, la Foncière Solidaire**
- ▶ 2 incubateurs d'innovation sociale : ATIS et la Ruche de Bordeaux
- ▶ Dispositif « Financez Demain » (ville de Bordeaux) de soutien financier (1€ citoyen = 1 € de la ville)
- ▶ **Ikos** : village du réemploi à Bordeaux Nord (le Relais, l'Atelier d'éco solidaire, le Livre vert, les Compagnons bâtisseurs et Réseau de réemploi des 2 Rives, Envie, Recyclerie Sportive, Echange Nord Sud, Replay)

Les structures d'accompagnement de l'ESS

- ▶ Chambre régionale de l'ESS (CRESS) - Rencontres d'affaires « RiclESS » et « ESSpressos »
- ▶ **Bordeaux Métropole - Feuille de Route ESS** - Filières prioritaires : logistique zéro carbone, économie circulaire, écoconstruction et l'habitat et économie de proximité.
- ▶ **France Active Nouvelle-Aquitaine** : financeur solidaire des TPE et acteurs ESS localement
- ▶ Coopérative des Tiers Lieux (280 en Nouvelle-Aquitaine)

- ▶ ACC'ESS, Société Coopérative d'Intérêt Collectif (SCIC), cabinet conseil étudiant
- ▶ URSCOP – Union régionale des sociétés coopératives : accompagnement technique et juridique à la création de coopératives

Les principaux acteurs

- ▶ **Les Coopératives** : Supercoop, Citiz, Les Coursiers bordelais, Enercoop, la COnsigne Bordelaise, Coop Alpha, COOP & Bât, O-tempora, Ellyx, Syprès
- ▶ **Les associations** : Atelier Remunérage, Le Garage Moderne, Habitat des possibles, HelloAsso, Jeunesse Habitat Solidaire, Hotravail
- ▶ **Les sociétés commerciales de l'ESS** : La Conciergerie Solidaire, GEEV, Marie Curry, BoxEaty, Ellyx, ProbonoLab, La recyclerie sportive
- ▶ **Les entreprises adaptées** : Synergy, SIFU, Hotravail, Handicall Center, Envol, Gestform, Elise Atlantique
- ▶ Fondation Bordeaux Université, Fonds SEA pour la transition des territoires (LISEA)

Formations /recherche

- ▶ Chaire Terr'ESS (Sciences Po Bordeaux)
- ▶ Master Économie Sociale et Solidaire et Innovation Sociale (ESSIS) (Sciences Po Bordeaux)
- ▶ Master 2 « Conseil et Management des Organismes à But Non Lucratif » (IAE Bordeaux)
- ▶ Exécutive Master « Stratégies, territoires et projets innovants dans l'économie sociale et solidaire » (CNAM)
- ▶ 2 formations en alternance, dont la licence professionnelle de management d'une entreprise de l'économie sociale et solidaire (Cnam)
- ▶ Lycées avec sensibilisation à l'ESS : Sainte Marie Bastide, Sud Médoc



RECHERCHE

Université de Bordeaux, label DD&RS (Développement Durable et Responsabilité Sociétale) 2023-2026

Bordeaux INP dans le Top 10 du palmarès régional des déposants de brevets en 2022 (INPI)

#Ranking Classement thématique Shanghai - L'université de Bordeaux dans le Top 100 Mathématiques et sciences de l'agriculture

Secteurs leaders en dépôts de brevets : Environnement, chimie matériaux, dispositifs médicaux

Plateforme, the Hub, guichet Innovation de l'Université de Bordeaux

Fondation Université de Bordeaux : 34 chaires de recherche en soutien à l'innovation

Parmi les Chaires de recherche : « Sciences et Technologies cognitives » (IBM, ENSC) et "Sciences et techniques pour la transformation numérique" (Arts et Métiers – ENSAM), Chaire Agriculture Biologique (Bordeaux Sciences Agro) 32 plateformes de recherche labellisées (Université Bordeaux)

Au sein du campus, un incubateur étudiant Ubee lab, le fablab Coh@bit, huit hôtels d'entreprises

Les grands centres privés de R&D implantés à Bordeaux

- ▶ **Aéronautique :** ArianeGroup, Dassault, Safran, Thales
- ▶ **Environnement :** Birdz (Véolia), LYRE (Suez)
- ▶ **Energie :** ACC, Saft, CEA-Cesta, Eurovia, EVBox (Engie)
- ▶ **Santé – chimie :** L'Oréal, Laboratoire Chimie Polymères, Merck, Solvay (Laboratoire du Futur)
- ▶ **Industrie :** Lectra, PSA-open Lab Competitive Intelligence

Domaines d'excellence de la recherche : neurosciences, technologies pour la santé, matériaux du futur, optique/laser, cardiologie, archéologie, numérique et systèmes, environnement et climat, transports intelligents, oenologie

Présence des grands centres nationaux de recherche publics : CNRS, Inserm, Inrae, Inria, Irstea, Inrets, Ifremer, CEA, Institut d'Optique...

L'Université de Bordeaux, Sciences et Technologies

- ▶ **Université de recherche pluridisciplinaire**
- ▶ **Labellisée « Initiatives d'Excellence »,** 700 M€ investissement
- ▶ **Label « ExcellencES »** pour son projet InnovationS
- ▶ 110 plateformes technologiques, 430 brevets co-dépôtés sur le site de l'Université
- ▶ 4 900 personnes affectées à la recherche
- ▶ 8 écoles doctorales
- ▶ 11 départements de recherche, 73 laboratoires de recherche
- ▶ Institut des sciences de la vigne et du vin (ISVV)
- ▶ +50 startups créées sur le site universitaire

L'Université Michel Montaigne, Arts, langues, lettres, sciences humaines et sociales

- ▶ 700 enseignants chercheurs, 650 doctorants par an
- ▶ 16 unités de recherche
- ▶ 100 programmes de recherche par an
- ▶ 1 laboratoire d'excellence en sciences archéologiques Archéosciences Bordeaux
- ▶ Ecole doctorale « Montaigne-Humanités », l'une des plus grandes de France
- ▶ 500 accords de coopération internationale (Erasmus+ ou bilatéraux)
- ▶ 3 chaires Unesco

Structures de transfert

- ▶ Aquitaine Science Transfert (SATT)
- ▶ ADERA (innovation et recherche partenariale)
- ▶ Ademe (agence de la transition écologique)
- ▶ CEA Tech Nouvelle - Aquitaine

Centres de ressources technologiques : A.G.I.R (Agro-alimentaire Innovation Recherche) et ITERG (Institut Technique des corps gras), plateforme CANOE (composites), Alphanov (Laser), FCBA (construction Bois), CRT Nobatek (Technologie et Construction durable), CATIE (Centre Aquitain des Technologies de l'Information et Electroniques)

Inria Bordeaux : Service Transfert Innovation et Partenariat (STIP)

Institut de recherche technologique (IRT) Saint Exupéry (aéronautique)

FORMATION

Une offre de formation supérieure croissante et implantations de nouveaux campus privés

Effectifs de l'enseignement supérieur en Gironde : près de 100 000 étudiants (2022-23)

dont 60 000 étudiants dans les 2 universités

+30 000 nouveaux diplômés universitaires /an sur les 2 universités bordelaises

+ 5 800 étudiants en formation d'ingénieurs au sein des écoles publiques (INP...)

Opération Campus de Bordeaux : 500 Millions d'investissement, 4 campus

Universités bordelaises (2022-23)

Université Bordeaux : près de 47 800 étudiants, dont 7 634 étudiants internationaux.

Sciences et technologies - biologie - santé - Droit, sciences politiques, sciences économiques et de gestion - Sciences humaines et sociales - IAE

Université Bordeaux Montaigne : 14 150 étudiants dont 1 568 étudiants étrangers, 138 diplômes nationaux, 24 langues enseignées, 23 langues enseignées, 32 masters, 3 UFR : Humanités, Langues et civilisations, Sciences des territoires et communication

2 instituts : IUT Bordeaux Montaigne et Institut de journalisme Bordeaux Aquitaine (IJBA)

Bordeaux INP

6 écoles d'ingénieurs publics bordelaises : 3 500 étudiants dont 12% étrangers, 900 diplômés/an, 22 spécialités d'ingénieurs

+10 Business schools

KEDGE BS, INSEEC, ESG, ESSCA, ISG, IDRAC Business School, ISEG Marketing & Communication, IFP Bordeaux, Euridis Business School, ESI Green & Social Business School, ESCEN (Ecole supérieure commerce et numérique), Talis Business School, Alternis Business School, NoSchool...

Écoles supérieures

Sciences Po Bordeaux, École d'Architecture et de Paysage de Bordeaux, École Nationale de la Magistrature, EFAP Bordeaux, Ecole d'Enseignement Supérieur d'Art de Bordeaux, Campus des Chartrons, Ecoles du groupe Galiléo Global Education, Pôle d'enseignement supérieur musique et danse (PESMD)

Grandes Écoles d'ingénieurs à Bordeaux Métropole

▶ École Nationale Supérieure de Matériaux, d'Agroalimentaire et de Chimie (ENSMAC- INP)

▶ École Nationale Supérieure d'Électronique, Informatique, Télécommunications, Mathématiques et Mécanique de Bordeaux (ENSEIRB – MATMECA - INP)

▶ École Nationale Supérieure de Technologie des Biomolécules de Bordeaux (ESTBB – INP)

▶ École Nationale Supérieure de Cognitique (ENSC – INP)

▶ École Nationale Supérieure en Environnement, Géoressources et Ingénierie du Développement durable (ENSEGID- INP)

▶ Ecole Nationale Supérieure pour la Performance Industrielle et Maintenance Aéronautique (ENSPIMA-INP)

▶ Bordeaux Arts et Métiers Paris-Tech (ENSAM)

▶ Bordeaux Sciences Agro - Ecole Nationale Supérieure des Sciences Agronomiques (BSA)

▶ Institut d'Optique Graduate School (IOGS)

▶ École Supérieure des Techniques Aéronautiques et de Construction Automobile (ESTACA)

▶ Campus CESI Bordeaux

Campus du Lac

CCI Bordeaux Gironde (CAP au Bac+4) – Bordeaux et Libourne

Aerocampus Aquitaine

300 élèves, 15 écoles

Nouvelles écoles/campus

Elisa Aerospace Bordeaux, ESME, EduCampus, ESG Luxe, Junia, Imagine Campus (transition écologique et sociétale), Ecole 3A, Ecole Gustave, Campus créatif bordelais, Ecole d'architecture d'intérieur Cread, Guardia Cybersécurité school, Gaming Campus, centre de formation de Médecins Sans Frontières, Campus SNCF Réseau

Formations internationales

▶ + 50 programmes internationaux de formation (Licences, Masters, doctorats)

▶ 1ère université française pour le nombre de ses formations labellisées Erasmus Mundus

▶ Une école internationale – BIS (Bordeaux International School)

▶ Des sections scolaires internationales OIB - Option Internationale au Baccalauréat



PRINCIPALES FILIÈRES EN GIRONDE



SANTÉ

52 000 emplois

3^{ème} agglomération pour la croissance des emplois privés e-santé, dispositifs médicaux, pharmacie, biotech, santé animale Merck, Ceva, Mylan, Sanofi, Acteon, Boiron
Pôle de recherche : neurosciences, cardiologie, oncologie

VITI-VINI

35 000 emplois

15% de la production française
1^{ère} région de production de vins AOC
1^{er} département viticole Bio
5400 exploitations viticoles



NUMÉRIQUE

32 500 emplois

Capitale French Tech, pôle numérique responsable (Enter)
3^{ème} région leader pour les jeux vidéo
3^{ème} métropole pour la création d'entreprises
Cybersécurité, e-santé, réalité virtuelle, big data, IA, robotique

AERONAUTIQUE/SPATIAL/DEFENSE

26 000 emplois

Pôle mondial "Aerospace Valley"
3^{ème} bassin d'emplois français
Airbus group, Safran, Thales, Dassault
Drones, missiles, New space, maintenance, ...



TOURISME

32 000 emplois

Top 5 mondial des destinations touristiques durables
Destinations d'affaires et de congrès
2^{ème} port atlantique pour les escales de croisières
Énotourisme, nautisme, surf, golf, patrimoine UNESCO,
Cité du vin, Bassin des lumières

FINANCE/ASSURANCES

23 000 emplois

4^{ème} place bancaire française
3^{ème} région pour les levées de fonds
Place forte des fintech



CHIMIE/MATÉRIAUX

12 000 emplois

1^{er} secteur technologique régional (nombre de brevets)
Chimie verte, agrochimie, chimie de spécialités, nanomatériaux, matériaux biosourcés
Centres privés de R&D : Eurovia, Saft, Solvay, Suez, Véolia, ...
3 pôles : Xylofutur, Aerospace Valley, Route des Lasers/photonique

BOIS

10 000 emplois

1^{ère} région forestière certifiée durable
1^{ère} région de production et de transformation
Pôle Xylofutur "Produits & Matériaux des forêts cultivées"
Papier carton, palettes, tonnellerie, écoconstruction bois
Smurfit, Gascogne, Abzac



AÉRONAUTIQUE/SPATIAL/DÉFENSE

Un écosystème d'excellence européen

Aerospace Valley, Pôle de compétitivité mondial « Aéronautique, Espace et Systèmes embarqués », **Gironde, 3ème bassin d'emplois français**, + 26 000 emplois, 2 Md€ de CA

300 entreprises dont 7 groupes : ArianeGroup, Dassault Aviation, Thales, Safran, Daher, Sabena Technics, Airbus Atlantic

+100 sous-traitants et structures militaires

3^{ème} secteur régional exportateur (2022)

Programmes aéronautiques civils et militaires : Falcon, Rafale, voilures ATR, Airbus, ...

2^{ème} région d'implantation des industries d'armement

1^{er} centre national pour le maintien en condition opérationnelle (MCO)

Way4Space : Centre européen d'innovation et d'inspirations spatiales

Opération d'Intérêt Métropolitain (OIM) **Bordeaux Aéroparc**, 2 nouvelles zones d'aménagement

Technopole Bordeaux - Technowest : incubateur-pépinière, bâtiment « Cockpit », Cesa Drones ...

Evènements : UAV Show (1^{er} salon européen des acteurs du drone), AD2S Show (salon européen MCO/MRO aéronautique), Symposium NextSpace...

Implantations et recrutements annoncés en 2023 : Agena Space - Dark Space – Eurenco – Hynaero - Safran Aircraft Engines – Campus Thales – Dassault Aviation – Potez Aéronautique – EOS Technologie – Rolls-royce

Levées de fonds : HyprSpace, The Exploration Company

La startup Sylphaero récompensée au World Economic Forum pour son moteur électrique

Projet Tarmaq, future « Cité des sciences aéronautiques »

Leaderships

- ▶ Lanceurs spatiaux
- ▶ Propulsion spatiale
- ▶ Composites à matrice céramique (CMC)
- ▶ Drones civils
- ▶ Maintenance d'avions militaires et civils, MCO
- ▶ Essais de simulation de rentrée atmosphérique, de propulseurs, « zéro G »

110 formations spécialisées en Nouvelle Aquitaine

- ▶ Institut evering Ingénierie Aéronautique
- ▶ Master Ingénierie et Maintenance des Systèmes pour l'Aéronautique et les Transports (IMSAT)
- ▶ Arts et Métiers ParisTech
- ▶ Ecole Nationale Supérieure pour la Performance Industrielle et Maintenance Aéronautique (ENSPIMA)
- ▶ École supérieure des techniques aéronautiques et de construction automobile (ESTACA), nouvelle formation de décarbonation de l'aéronautique
- ▶ Ecole Nationale Supérieure d'électronique, informatique, télécommunications (ENSEIRB-MATMECA)
- ▶ Nouveaux Campus : ELISA Aerospace, ESME
- ▶ Aérocampus Aquitaine (du Bac pro au BTS)
- ▶ Chaire « Défense et Aérospatial » (Sciences Po Bordeaux)

Recherche

- ▶ **Plus de 2 500 personnes dédiées à la R&D**, 10 laboratoires de recherche publique

▶ **Université de Bordeaux** : Départements « Sciences de l'ingénierie et du numérique » et « Sciences de la Matière »

▶ **NAASC** (Nouvelle-Aquitaine Academic Space Center)

▶ **CNES** (Centre national d'études spatiales)

Pôles de compétitivité, clusters et associations

- ▶ **Aerospace Valley, ALPHA-RLH, ENTER**
- ▶ **3 clusters** : Aquitaine Robotics, Digital Aquitaine (TOPO), Pôle d'innovation défense Aliénor (DGA)
- ▶ **Association BAAS** : Bordeaux Aquitaine Aéronautique et Spatial

Principales entreprises

- ▶ **Propulsion tactique** : ArianeGroup, Roxel - MBDA
- ▶ **New Space** : Stellar Télécommunications - HyPrSpace,- Agena Space- The Exploration Company- I-Sea - Sat4Space
- ▶ **Constructeurs** : ArianeGroup - CEA - Dassault Aviation - Safran Ceramics – Airbus Atlantic - Thales - Safran Aircraft Engines - Safran Additive Manufacturing Campus - Safran Data Systems -
- ▶ **Drones** : Aeronefs Services - Aerix Systems - Azur Drones – Delfox - Dronisos – Drone Volt Expert- EOS Technologies - Drones Protect system - Robotics Industry - SkyBlrds View – Lynxdrones - Flying Robots
- ▶ **Maintenance** : AIA (Atelier Industriel de l'Aéronautique) - Dassault Falcon Service - Sabena Technics -
- ▶ **Essais** : DGA Essais de missiles, DGA Essais en vol, CESA Drones (Centre d'essais et d'expérimentation)



Capitale French Tech Bordeaux

Excellence Numérique pour les Territoires et l'Environnement Responsable (Pole ENTER)

Hub numérique international : câble de télécommunication sous-marin AMITIE entre les USA et la Gironde

32 500 emplois salariés dans le numérique en Gironde (+5,5% 2021-2022)

1 500 emplois créés en Gironde dans le numérique en 2023 (Trendeo), 3^{ème} département français

3^{ème} métropole pour les créations d'emplois dans le numérique 2009-2022 (Trendeo)

Clusters : TIC Santé, TOPOS, club Commerce

Connecté, Smart4D (simulation numérique), NAOS (Logiciels libres), EdTech, SO Games

Région leader pour les jeux vidéo : +100 studios, 1 200 emplois et +100 M€ CA

2 jeux bordelais primés au Pégase 2024 : « Assassin's Creed Mirage » et « Dordogne »

Des sites dédiés : Cité Numérique, incubateur Unitec, Technowest, pépinière éco-créative, Darwin ...

Présence de licornes : Mirakl, ManoMano, Back Market, Deezer, OVH

Evènements : Horizon(s) salon du jeu vidéo, Fintech Summit, Cartoon Movie, it3D Summit, Les Vinitiques

Leaderships

- ▶ e-santé (cf page Santé)
- ▶ Commerce connecté
- ▶ Logiciels libres - Open source
- ▶ Jeux Vidéo /Réalité Virtuelle/augmentée
- ▶ Intelligence artificielle – Data Sciences (cf page technologies)
- ▶ Cybersécurité (cf page technologies)

Acteurs de l'écosystème

FrenchTech, Digital Aquitaine, SO Games, Aquinum, Naos (logiciels & technologies libres), Clusir Aquitaine, SYRPIN, NUMEUM, ENTER

Formation

- ▶ Institut National Polytechnique (INP) et ses écoles d'ingénieurs
- ▶ Ecole d'ingénieurs Junia
- ▶ EFREI, école d'ingénieurs en informatique et numérique
- ▶ Quest Education Group: Gaming Campus, Guardia Cybersecurity School
- ▶ Ecoles du réseau Galiléo Global Education
- ▶ Esprit Gaming School - EGS (jeux Vidéo)
- ▶ Bordeaux Ynov Campus : informatique, robotique, 3D, animation & jeux vidéo
- ▶ Digital Campus : école créative du digital
- ▶ ESCEN - Ecole supérieure de commerce et d'économie numérique- Next-U Education
- ▶ Artside Games (jeu vidéo)
- ▶ École Supérieure des Métiers Artistiques (ESMA)
- ▶ Sup de Vinci, ingénierie des SI
- ▶ Ecole Supérieure du Digital (ESD)
- ▶ ECV école de Design, d'Animation 2D/3D, de Game et du Digital
- ▶ 3IS Bordeaux Campus : Audiovisuel, Son, Animation & Spectacle vivant
- ▶ Google Atelier numérique Nouvelle - Aquitaine

- ▶ Holberton School, la Horde, Campus Rocket

Recherche

- ▶ + 20 centres de recherche et laboratoires
- ▶ Centre Inria de l'Université de Bordeaux (Institut de recherche en sciences du Numérique)
- ▶ Laboratoire Bordelais de Recherche en Informatique - LaBRI
- ▶ Centre Aquitain des Technologies de l'Information et de l'Electronique - CATIE

Principales entreprises

- ▶ **E-commerce /relations clients** : Cdiscount - Back Market - Betclit Group - Mano Mano - Mirakl - Displayce - Kaizen Agency - Feed Manager-
- ▶ **Réalité virtuelle/augmentée** : Arkhênum - Immersion - I2S - Lumiscaphe - Hilo - VRD Studio - Nfinite...
- ▶ **E-learning et serious games** : Addeo - Dipongo - IDSC Group - Interaction Healthcare - Enovation Solutions - CCCP
- ▶ **Jeux vidéo** : Ubisoft - Asobo Studio - Motion Twin - Shiro Games - Playwing - Evil Empire - Nova- Box - Black Flag - ShinyPix - Big Bad Wolf
- ▶ **Audiovisuel/Animation** : Makma - Umanimation- Sun Creature- Tsunami Studio - Un je ne sais quoi - oARo Studio
- ▶ **Multimédia/Musique** : Deezer - Music World Media - api.video - Sound to Sight - Quantec
- ▶ **Objets connectés** : NFC-I - Ubleam - InfleXsys - Genius Objects - Telecom Design - Marbotic
- ▶ **Applications mobiles** : Aquitem - BeTomorrow - @t Internet - Blookup - Snapp'
- ▶ **Open source/logiciels libres** : Ekylibre - Enovation- Metapolis - Temesis - Ullo - MapoTempo ...
- ▶ **ESN** : Accenture - Activus - Alten - Atos - Ausy - Capgemini Sogeti - CGI - Concerto - IBM - Cheops Technology - CIS Valley - SQLI - Steria Sopra - One Point - GFI - Scalian - Akka technologies - Synchrone - Exodata - Technomade - Omnilog/Maltem - Scalesquad

ELECTRONIQUE /PHOTONIQUE

La plus grande filière industrielle Photonique Laser en France

Un pôle de compétitivité national : ALPHA RLH

Filière électronique :

- 300 entreprises et + 20 000 emplois
- 4^{ème} rang des régions, 8 % de l'emploi total de la filière française
- CA annuel de plus d'un milliard d'euros

Filière photonique : 100 entreprises, 3 500 emplois industriels directs

Feuille de route des Industries Électroniques en Nouvelle - Aquitaine

Feuille de route de la photonique – Horizon 2025 en Nouvelle - Aquitaine

NAQtronic, plate-forme régionale d'aide à l'industrialisation des projets électroniques

SEML Route des lasers, société d'économie mixte locale, gestion de 4 parcs technologiques
Pionnier dans les technologies quantiques

Leaderships : Avionique, électronique embarquée, télécommunications, découpe laser, photonique, sous-traitance, électronique médicale, conception, analyses, tests et caractérisation de composants.

Formations

- ▶ Ecole Nationale Supérieure d'Electronique, Informatique, Télécommunications et Mathématiques (Enseirb Matmeca)
- ▶ Ecole Nationale Supérieure de Cognitique - ENSC
- ▶ 200 diplômés par an spécialisés en optique lasers
- ▶ Institut d'Optique Graduate School (IOGS)
- ▶ PYLA : Centre de formation Optique et Laser

Recherche

- ▶ 260 chercheurs et enseignants-chercheurs
- ▶ **Grand Programme de Recherche « Light Sciences and applications »**
- ▶ École universitaire de recherche **LIGHTS&T** (Advanced Graduate program in Light Sciences & technologies)
- ▶ Organismes nationaux : CNRS, CEA, Inria...
- ▶ Laser Mégajoule, équipement unique en Europe
- ▶ NAQUIDIS Center, pôle d'innovation en photonique quantique
- ▶ Institut Lasers et Plasmas (ILP)
- ▶ **Laboratoire photonique numérique et nanosciences (LP2N)**
- ▶ **CELIA** (Centre Lasers Intenses et Applications), **LOMA** (Ondes et Matière), **LPCM** (Physico-Chimie Moléculaire)
- ▶ Laboratoire IMS (Intégration du Matériau au Système)

Associations sectorielles

- ▶ **UIMM**
- ▶ **Centre Aquitain des Technologies de l'Information et de l'Électronique - CATIE**
- ▶ Centre de Ressources technologiques Optique et Lasers - ALPhANOV
- ▶ **ALPhA** (Aquitaine Lasers Photonique et Applications)
- ▶ Digital Aquitaine
- ▶ BIPSA - Bio Imagerie Photonique et Santé

Les leaders de la filière

- ▶ **Photonique** : Azurlight Systems, Innoptics, Iriosome, Exail, Amplitude, Cilas, Cisteme, Photonis, Bloom Lasers, Aegis Optic, CILAS, AeroDIODE
- ▶ **Électronique professionnelle et militaire** : Cap'Tronic, Thales, Safran, Saft, Serma Group, Ingeliance, TDM Ingénierie, I2S, Advanced Wireless Solutions And Services (Aw2S)
- ▶ **Électronique organique** : Symbiose
- ▶ **Composants/ microélectronique** : Adetec, Exxelia, A Puissance 3, Microsemi, EMS Proto, Xmod technologies, Furuno, PNY Technologies, Inovelec CIELE
- ▶ **Électronique médicale** : Acteon, Iliasis Laser
- ▶ **Sous-traitants** : Cordon Electronics, Synergy
- ▶ **Réseaux et télécommunications** : Adetec, ISIS MPP, Télécom Design, WorldCast Systems, RFPA, eDevice, Stellar Télécommunications, Safran Data Systems
- ▶ **Autres** : Lectra (découpe textile), Birdz (compteurs intelligents, Neodio (Très haute-fidélité))



TECHNOLOGIES DU FUTUR

Batteries

Chaines de valeur complètes : R&D, Chimie et matériaux, Électronique, BMS, cellules et packs, Certification et tests, Recyclage

2 centres mondiaux de recherche et production Saft et ACC

Serma Energy, partenaire de ACC dans les

essais de batteries électriques

Startups engagées dans l'écologie et le recyclage : Gouach, Voltéo, E-mersiv, Retrofleet

Plan de formation : programme Battena (BATTERies En Nouvelle-Aquitaine)

Plateformes de R&D : Alphanov, CEA Tech, CANOE

Journées européennes Battery innovation days

Cybersécurité

Expertise des donneurs d'ordre de l'aéronautique

Campus Cyber Nouvelle-Aquitaine : Wasaca, DBM Partners, Cyllène, Fidens

Fonds régional dédié à la Cybersécurité

Leaders : Tehtris, Eshard, F-Secure, Advens, Exodata, Niji, Talan, Altospam

GIP Cyber malveillance

Club de la sécurité de l'information en réseaux **CLUSIR**

Ouverture Ecole Guardia Cybersecurity

Diplôme « cybeR-sécurité, Systèmes et Réseaux » à l'Enseirb-Matmeca

Master cryptologie et sécurité informatique

Chaire cyber-résilience des infrastructures numériques

Robotique

Filière spécialisée dans la cobotique et l'interaction homme-robot.

Leaders : AIO - Aerospline - Proditex - VLM Robotics - Lucas Robotics - Robotics Industry - NGX Robotics - HumaRobotics - Pollen Robotics - CogEngines - EMS Proto - Namma - Fives Syleps

Cluster Aquitaine Robotics : 130 acteurs

Levées de fonds : VitiRover, Nimb'Blot, NGX Robotics

RoboCup Bordeaux : La plus grande compétition de robotique et d'intelligence artificielle du monde

Reachy, le robot humanoïde

5 masters robotique en Nouvelle-Aquitaine

Plateforme robotique du CEA Tech Nouvelle-Aquitaine

IA/Data

Une centaine d'entreprises en Nouvelle-Aquitaine

Cluster IA data sciences de Digital Aquitaine Bordeaux Alliance Intelligence Artificielle (BAIA) - Université Bordeaux

Leaders : Ezakus - @t Internet - Composia - Dolist - Do You Dream Up - Cartegie - FieldBox. ai - Cheops Technology - Cogniteev - Wiidii - Clay - JobiJoba - Addinsoft - Geosat - ThinkDeep - Sophia Genetics - Synapse Medicine - Klarsen - Cib'R - Thinkeo - I Sea - Volubile...

Data Center Equinix

Réseau régional de recherche en IA (R3IA)

NAIA : Forum néo Aquitain de l'Intelligence artificielle

Ecole IA Microsoft By Simplon

Ecole Nationale Supérieure de Cognitique

Master Economie de l'innovation et veille stratégique

Chaire « Sciences et Technologies cognitives » (ENSC)

3 chaires de recherche en IA labellisées

Data University - Institut de Science des Données

Chaire IA Digne de Confiance (Fondation Bordeaux Université)

Nouvelles Mobilités

Digital Aquitaine - TOPOS : Solutions et Services de Mobilité Intelligente en Nouvelle-Aquitaine

Expertises : navigation par satellite, mobilité électrique, systèmes de transport intelligents (ITS), mobilité aérienne décarbonnée

Pilote de l'initiative internationale « ITS 4Climate »

Nautisme : Beyond the Sea - Bluenav - Le Canopée, 1^{er} cargo à voiles - Ibaïa Boats - Kahe Nautic

Leaders : BMIA - Co-rider - RATP Smart Systems - Qucit - SA Gertrude - Vélos Jean Fourche - Pony - VUF Bikes ...

Chaire « Mobilité et transports intelligents » (Enseirb-Matmeca)

Un "living lab" dédié aux transports intelligents

INDUSTRIE DE LA SANTÉ ET E-SANTÉ

Un écosystème innovant en healthtech +52 000 emplois (public et privé) sur le territoire de Bordeaux Métropole

Bordeaux, 3^{ème} zone d'emploi la plus dynamique pour les créations d'emplois privés dans la santé (2015-21)

Secteurs d'excellence : pharmacie, biotechnologies, e-santé et dispositifs médicaux

AllisNA (Alliance Innovation Santé Nouvelle-Aquitaine), TIC Santé (Digital Aquitaine, ENTER), Polepharma GIPSO - Industries de Santé N-A

Principaux domaines thérapeutiques : neurosciences, cardiologie, cancérologie,

épidémiologie, thérapies cellulaires

Un pôle de recherche industrielle : Ceva, Sanofi, Viatris, Merck Biodevelopment, Recipharm, Acteon
Nouvel Incubateur dédié à la santé : **Bordeaux Care Lab**

LOOP Santé : programme régional pour développer des produits de santé durables en N-A

Station E-santé : tiers lieux d'expérimentation régional sur la santé numérique

Sites d'implantation : Bordeaux InnoCampus, Technopole Montesquieu, Bordeaux Unitec

Projet de reconversion de l'hôpital militaire Robert Picqué en un Pôle entreprises

Leaderships industriels

- ▶ Pharmacie et santé animale
- ▶ Biotechnologies
- ▶ Cosmétiques
- ▶ Dispositifs médicaux, biomatériaux et implants
- ▶ E-santé dont Informatique hospitalière
- ▶ Technologie de bio impression laser

Formation

▶ **Collège Santé de Université de Bordeaux** : 19 spécialités, 280 diplômes

- ▶ Masters : "Public Health Data Science", "Sciences du médicament", pharmacologie, neurosciences, santé publique
- ▶ Ecole de chirurgie
- ▶ Institut des métiers de la santé (IMS), 1er organisme de formation en santé (CHU)
- ▶ École Nationale Supérieure de Technologie des Biomolécules de Bordeaux – ENSTBB
- ▶ Institut de Pharmacie Industrielle de Bordeaux - IPIB
- ▶ Institut de Santé Publique, d'Épidémiologie et Développement – ISPED
- ▶ Ecole des Neurosciences de Bordeaux
- ▶ Ecole Santé Sciences (ESS)
- ▶ Institut Européen de Management de la Santé

Recherche

- ▶ **2 500 chercheurs publics** dont 700 en neurosciences et 150 en cardiologie
- ▶ 35 laboratoires de recherche, 11 plateformes
- ▶ **CHU Bordeaux** : 400 chercheurs et 4.700 publications scientifiques
- ▶ **Institut National de Santé et de Recherche Médicale** – INSERM
- ▶ École universitaire de recherche **UBGSNeuro**
- ▶ **2 Instituts Hospitalo- Universitaire** : Lyric (cardiologie) et VBHI (santé vasculaire cérébrale)

▶ **Cancérologie** : Institut Bergonié, Cancéropôle du Grand Sud-Ouest

▶ **Nutrition humaine** : Institut de Recherche en Nutrition Humaine, ITERG (Institut des Corps gras)

Associations sectorielles

- ▶ Biotech Center Nouvelle-Aquitaine
- ▶ Centre de Génomique Fonctionnelle de Bordeaux - CGFB
- ▶ Plateforme Technologique d'Innovation Biomédicale - PTIB
- ▶ Plateforme Bordeaux Imaging center – BIC
- ▶ MATWIN : plateforme française d'open innovation en cancérologie
- ▶ Gerontopôle Nouvelle-Aquitaine
- ▶ Cellule de transfert Biotech – ENSTBB
- ▶ Antennes du Pôle de compétitivité Cosmetic Valley, de Polepharma et de BioLead

Principales entreprises

- ▶ **Pharmacie** : Boiron - Ceva Santé Animale - Creapharm - Dagard - Meda /Viatris - Recipharm - Sanofi - Unither
- ▶ **Dispositifs médicaux** : Acteon - Exactech - Certis Therapeutics - Companion Spine - Emagina - FineHeart - Germitec - HyPrevention - Implanet - InHeart - Intuitive Surgical - Steris - Stryker - Ocean Dx
- ▶ **Biotech** : Ademtech - Aelis Farma - Fermentalg - Imagene - ImmunRise - Merck BioDéveloppement - Poietis - TreeFrog Therapeutics
- ▶ **E-santé** : BioGuid - Dedalus - CIS Valley - eDevice - DESKi - EyeSoft - Enovacom (Nehs Digital, Xperis, Exelus) - MainCare (Docaposte) - Meditec - MirambeauAppcare - Sophia Genetics - Interaction Healthcare/SimforHealth - Satelia - Synapse Medicine - InvivoX - Nurea - Noé Santé
- ▶ **Nutrition** : Activ 'Inside - Nutrikeo - Vitagermine - Exinnov
- ▶ **Cosmétiques** : Cosderma - Herbéo - Omum - Groupe Panther - ADOPT - OceoPin - L'Oréal



Label Territoire Engagé Transition Ecologique Climat – Air – Energie

+ 50 000 emplois dans l'économie verte (Aurba)

2^{ème} rang des régions en montants investis depuis 2009 dans les filières durables (Trendeo)

2 Clusters Energies : énergies et stockage, E-Clide (nucléaire)

Cluster Soltena (Solutions Pour la Transition Ecologique en NAQ) et cluster ACD Chimie durable

Néo terra 2 : feuille de route régionale dédiée à la transition énergétique et écologique

Terra Energie, un fonds d'investissement régional pour les énergies renouvelables

Levées de fonds : Toopi Organics, Newheat, Dionymer, ByciCompost, CarbonWaters, Valorem
1^{ère} région productrice d'énergie solaire en France et de bioénergies (RTE)

Projet Horizéo : le plus grand parc solaire de France

Des sites dédiés : AMPeRIS, Ecoparc, Parc Eunice Newton, Copernic, Technopole Montesquieu, l'Agora...

Incubateur Transitions (Unitec)

InnoGaronne : un nouveau pôle de transition vers la décarbonation

Projet GH2, développeur de projets d'hydrogène renouvelable avec Grand Port Maritime de Bordeaux

Michelin : 1^{er} démonstrateur industriel pour produire du butadiène à partir d'éthanol biosourcé

Soren/ Envie 2E : 1^{ère} usine de recyclage de panneaux photovoltaïques

Des ressources naturelles : 1^{ère} forêt cultivée d'Europe, gisement solaire et hydraulique, biomasse, géothermie...

Leaderships

- ▶ Photovoltaïque organique et hybride
- ▶ Batteries et stockage de l'énergie (cf page 21)
- ▶ Hydrogène / Biogaz
- ▶ Hydrolien fluvial (Site SEENEHO)
- ▶ Traitement des algues

Formation

- ▶ Ecole de la Rénovation Énergétique (èRE)
- ▶ ESTACA, nouvelle formation décarbonation aéronautique
- ▶ École Nationale Supérieure en Environnement, Géo ressources et Ingénierie du Développement Durable (ENSEGID)
- ▶ Master « Ingénierie écologique et adaptation au changement climatique »
- ▶ Ecole Nationale supérieure Matériaux Agroalimentaire et Chimie (EMAC)
- ▶ École doctorale « Sciences et environnements »

Recherche

- ▶ 250 chercheurs, doctorants, 20 laboratoires
- ▶ **INRAE Bordeaux**, sciences du végétal, écologie et environnement, agriphotovoltaïsme
- ▶ **Bureau de Recherche Géologique et Minière (BRGM)**
- ▶ **Instituts Carnot** : ISIFOR (ingénierie durable des géoressources) et IRSTEA (sciences et technologies de l'environnement)
- ▶ **Institut de la Chimie de la Matière Condensée de Bordeaux (ICMCB)**
- ▶ **IFREMER**
- ▶ Observatoire aquitain des Sciences de l'Univers (OASU), 300 chercheurs

▶ Environnements et Paléoenvironnements Océaniques et Continentaux (EPOC)

▶ LabEx COTE (Interactions entre les écosystèmes continentaux et côtiers)

Associations sectorielles / transfert

- ▶ Ademe (agence de la transition écologique)
- ▶ Pôle Environnement / Eau Nouvelle - Aquitaine
- ▶ Association Carbone Climat Environnement Nouvelle-Aquitaine
- ▶ SEM Bordeaux Métropole Energies (BME)
- ▶ Gironde Energie

Principales entreprises

- ▶ **Energies renouvelables** : ADV Tech - ArcelorMittal Exosun - BASE Innovation - Énergie de la Lune - Hace - HDF Energy - Inélia - Instream - Logikko - Moon - NewHeat - Seaturms - Sunbooster - Sunna Design - Valorem - Vineau Energie - Singulair
- ▶ **Stockage énergie** : ACC - E-Mersiv - EvBox - Exoes - Goupil - Groupe St@rttec Energy (Neogy, BMS PowerSafe, Clairitec) - Nexeya - SERMA Energy - Saft - SwitchESS - Volteo
- ▶ **Recyclage déchets** : Bee and Co - Bicycompost - Derichebourg Environnement - Dionymer - Pena - Europlasma - Moulinot - SIAP Prociner - Toopi Organics - TriGironde
- ▶ **Algues** : Fermentalg - CarbonWorks - SVABA
- ▶ **Ingénierie** : Cap Ingelec - SERMA Group - Naldeo Technologies & Industries - Amoès - Alto Step - Ingerop

FILIÈRE BOIS - CONSTRUCTION DURABLE

Pôle de compétitivité : Xylofutur « produits et matériaux des forêts cultivées »

Cluster Odéys (écoconstruction et aménagement durable)

1^{ère} région forestière en superficie et plus grande forêt certifiée et gérée durablement de France

80 % de pin maritime en Gironde et Landes

4^{ème} filière industrielle régionale en termes d'emplois (50 000 emplois directs)

10 M€ CA, 3^{ème} secteur exportateur régional

1^{ère} région française de production et 2^{ème} pour la transformation du bois

Alliance Forêts Bois, 1^{er} groupe coopératif forestier de France

Événements en Gironde : le Congrès mondial Woodrise, FOREXPO

InnoGaronne : pôle d'innovation et de transition économique (Arc Rive droite)

Futur Pôle dédié à l'éco-construction bois

Bordeaux Euratlantique : construction de 3 immeubles en bois local

Leaderships

- ▶ Chimie verte et bio-raffinerie du bois
- ▶ Parquets, lambris, moulures, panneaux
- ▶ Emballage bois, palettes
- ▶ Tonnellerie - Caisses à vin
- ▶ Papier carton Kraft
- ▶ Bois-construction

Formation

- ▶ Campus des métiers et qualifications Forêt bois (CAP au Bac+8)
- ▶ Licence professionnelle bois construction – IUT Génie Civil Bordeaux
- ▶ Diplôme Universitaire en droit et gestion de la forêt
- ▶ Bordeaux Arts et métiers Paris-Tech - ENSAM
- ▶ École Nationale Supérieure d'Architecture et de Paysage – ENSAP
- ▶ Bordeaux Sciences Agro : Plateforme de formation Forêt-Bois
- ▶ Master Gestion Durable des Forêts
- ▶ Master 2 « Ingénierie du bois et des Fibres »
- ▶ Ifabe (Institut de formation dédié à l'éco-construction)

Recherche

- ▶ 1^{ère} région française en travaux de recherche sur la filière bois /forêt
- ▶ **Plus de 200 chercheurs**
- ▶ **Inrae** - Pôle mondial de recherche forestière
- ▶ Nobatek /INEF4 - Institut national pour la Transition Énergétique et environnementale du bâtiment
- ▶ **Plateforme Xyloforest** de recherche et d'innovation (Inrae), 14 laboratoires de recherche
- ▶ Institut de recherche sur sciences et technologies de l'environnement et agriculture (IRSTEA)
- ▶ Institut de Mécanique et d'Ingénierie (I2M)

- ▶ Institut Européen de la Forêt Cultivée (IEFC)
- ▶ Chaire de « valorisation de la chimie du pin maritime » (Solvay, Université, INP)
- ▶ Chaire « Eco- Engineering Wood products » E2WP (Université, I2M)
- ▶ Chaire BioForTer (Bioéconomie, Forêts et Territoires) labélisée par Xylofutur

Associations sectorielles

- ▶ Cobaty Bordeaux Métropole
- ▶ Institut européen de la forêt cultivée (IEFC)
- ▶ Fibois Landes de Gascogne
- ▶ Institut Technologique FCBA
- ▶ Union des Industries Régionales de Pin Maritime (UIRPM)
- ▶ Office National des Forêts (ONF)

Principales entreprises

- ▶ **Papier – carton kraft** : Adam – Alterkraft – Condat (Lecta Group) - Gascogne Papier – Smurfit Kappa Papier Recycle France – Korus Packaging
- ▶ **Emballage** (sacs papier, bois, palettes ...) : PGS Beynel - Gascogne Sacs - SOPAL - Smurfit Kappa Corrugated France - Saica Pack
- ▶ **Tonnellerie** : Demptos, Sylvain - Nadalié, - Seguin Moreau - Tonnellerie bordelaise...
- ▶ **Fabrication de tubes en carton** : Abzac - Corex
- ▶ **Panneaux, Parquets, moulures et lambris résineux** : Gascogne Bois - FP Bois, Egger Panneaux & Décors - Finsa - Nankai Plywood
- ▶ **Construction, menuiserie** : Integral Bois System (Groupe Egeris) - So Deck – Koji – Lamécol - Discac - DL Menuiserie ...
- ▶ **Bâtiment durable** : BackPlan - Coop&Bât – IQSpot - Qucit - MyOlympe - Vertige – Vegetek - Woodscope
- ▶ **Chimie du bois / bioraffinerie** : Berkem - DRT - Rayonier Advanced Materials (centre R&D)
- ▶ **Ingénierie** : Valmet Automation, Dimétal, Ciris Ingénierie, SGM Industry



CHIMIE - MATÉRIAUX

Pôles de compétitivité : Aerospace Valley, Xylofutur

Clusters : ACD chimie durable Nouvelle-Aquitaine, Cluster Composites Nouvelle - Aquitaine

+12 000 salariés, 460 établissements, 17 de plus de 100 salariés (Gironde)

Centres privés R&D mondiaux : ACC, ArianeGroup, Eurovia, Saft, Suez, Safran, Smurfit, Solvay

Top 3 des régions pour la densité de chercheurs en

« sciences des matériaux » et en « physico-chimie

Des laboratoires de recherche publique de renommée internationale : matériaux, environnement, polymères, chimie analytique et sécurité industrielle, valorisation de la biomasse agricole, sylvicole

1^{er} secteur technologique régional pour les dépôts de brevets

Michelin, 1^{er} démonstrateur de butadiène bio-sourcé

InnoGaronne : pole de transition vers la décarbonation

Leaderships

- ▶ Chimie et matériaux biosourcés
- ▶ Chimie lignocellulosique
- ▶ Chimie pour l'énergie
- ▶ Agrochimie, Xylochimie
- ▶ Chimie végétale, Micro-algues, extraction végétale
- ▶ Combustibles, explosifs
- ▶ Matériaux haute performance, thermostructuraux

Formation

- ▶ **Université de Bordeaux :** 5 spécialités de masters chimie - matériaux
- ▶ Ecole Nationale supérieure de Matériaux, d'Agroalimentaire et de Chimie – ENSMAC
- ▶ Ecole Nationale Supérieure des Technologies des biomolécules - ENSTBB
- ▶ Ecole doctorale des Sciences chimiques
- ▶ IUT/Licences professionnelles : génie des matériaux, valorisation des ressources végétales

Recherche

- ▶ Chaire « Chimie et Auto-assemblage » (Solvay)
- ▶ Laboratoire d'Excellence AMADEus, lauréat des Investissements d'Avenir (matériaux avancés)
- ▶ **Consortium de 130 chercheurs et enseignants-chercheurs 12 laboratoires partenaires dont :**
 - Institut Européen de Chimie de la Matière Condensée de Bordeaux (ICMCMCB)
 - Institut des Sciences moléculaires (ISM)
 - Institut Européen de Chimie et de Biologie (IECB)
 - Institut de l'Intégration du Matériau au Système (IMS)
 - Laboratoire des Composites Thermostructuraux (LCTS)

- Laboratoire de Chimie des Polymères Organiques (LCPO)

- Laboratoire du Futur, Solvay

Transfert de technologies

- ▶ Centre Technologique Nouvelle-Aquitaine Composites et Matériaux Avancés (Canoe)
- ▶ Plateforme ChemInnov
- ▶ Xylochem : chimie et bio-raffinerie du bois
- ▶ Apesa, centre technologique au service des transitions
- ▶ ITERG : Institut des corps gras

Associations sectorielles

- ▶ France Chimie Nouvelle - Aquitaine
- ▶ ACD Nouvelle-Aquitaine – cluster de la filière chimie durable et matériaux

Principales entreprises

- ▶ **Traitement - valorisation déchets :** Bee&Co - Bigarren Bizi - Europlasma – Maltha Glass Recycling France - L'Electrolyse - Pena – Syneox SIAP – Inertam - SIAP Prociner (SARPI-VEOLIA) – ASTRIA - Bio-Tox - Alcion Environnement (Groupe SEDE Environnement) ...
- ▶ **Chimie verte/Biosourcée :** Activ'Inside - Bertin Technologies – Berkem - Biolandes – Biovitis - Carbon Waters – Dionymer - DRT - Exinnov - Fermentalg - Firmenich - Immunrise – Jade - Lixol – Planet Agro - Polyrise - Olikrom – Saipol – Kapsera – Ugiel - Starfish Bioscience
- ▶ **Chimie fine :** Arkema – Emulseo - Kurita - Laffort - Nouryon – Novéal - Michelin- Sanofi
- ▶ **Composites, polymères :** AEC Polymers (Bostik) – CMP Composites - PolymerExpert – Rescoll – Platinova - Epsilon Composites - MLPC International – Safran Ceramics - Airbus Atlantic Composites - Strato Compo – Toray Carbon Fibers Europe - Natec - Ollow
- ▶ **Agrochimie :** Yara France, UPL France

FILIERE VINS

Innovations et excellence

1^{ère} région mondiale de production de vins d'appellation AOC, 65 AOC

112000 hectares de vignes, 15% du vignoble français

1^{er} département viticole bio de France

5 400 exploitations viticoles, 9 000 noms de châteaux

4,5 Mds CA, 1/3 des exportations de la Gironde, 1^{er} produit exporté

1^{er} employeur de Gironde, 50 000 emplois directs et indirects

300 entreprises de négoce, 80 courtiers ou agents
Campus régional de la vigne et du vin

VitiREV Innovation dédié au financement de la transition écologique de la filière viti-vinicole

Vitisolar : projet expérimental d'agrivoltaïsme sur vignes près de Bordeaux

Label Bordeaux Cultivons Demain pour les entreprises RSE (CIVB)

Innovations/Recherche

► Cluster Bordeaux INNO'VIN

► Pôle de compétitivité Agri Sud-ouest Innovation

► Association Bordeaux WineTech

► Un pôle d'accueil d'entreprises **Winetech** à Libourne (Technowest)

► Incubateur dédié au vin : **Startup'Win** (Château le Sartre, Bernard Magrez)

► **Winehub** : le premier espace de coworking et d'événementiel

► Institut des Sciences de la Vigne et du Vin (ISVV)

► Vinopôle Bordeaux-Aquitaine

► Institut National de la Recherche pour l'agriculture, l'alimentation et l'environnement (Inrae)

► Chaire de recherche « Vins, Vignobles et attentes sociétales » (VitiREV)

► **Expertises universitaires** : œnologie, biochimie du raisin, procédés et microbiologie

► Master WINTOUR, Erasmus Mundus sur l'innovation dans l'oenotourisme.

► Bordeaux Sciences Agro - Mastère spécialisé Manager dirigeant de domaines viticoles

► Etablissement Public Local d'Enseignement et de Formation Professionnelle Agricole de Bordeaux (EPLEPPA)

Acteurs girondins

► Comité interprofessionnel des Vins de Bordeaux – CIVB

► Great Wine Capitals, Best of Wine Tourism

► Cite du Vin, label « Divertissement durable »

► Fédération des Grands vins de Bordeaux (FGVB)

► Union des Grands Crus de Bordeaux

► Syndicat régional des courtiers en vins et spiritueux

► Chambre d'Agriculture de la Gironde

► Vinexposium

Evènements

► Bordeaux Fête le Vin

► Vinexpo Wine Paris

► Vinitech- SIFEL – salon mondial vitivinicole, arboricole, maraicher

► Salon des Vins des Vignerons Indépendants

Formation

► KEDGE Wine School

► INSEEC Bordeaux, programmes vins et spiritueux

► Ecole internationale de sommellerie

► Best - Worldsom, programme de sommellerie d'excellence

► Master Européen Viticulture Œnologie, Master droit du vin

Principales Entreprises

► Plus de **150 investisseurs chinois** dans le vignoble bordelais

► **Winetech** : LaDegust.fr - SmartBottle - Winespace - Process2Wine - Ekylibre - My Balthazar - Vitibot - My Bachus - Deep Planet - Mo.Del - Vegetal Signals - Chouette

► **Négoce et logistique** : Bardinet - Castel - Barton & Guestier - Ginestet - Lillet, - Johanes Boubée - Dartess - Millésima - Ricard - William Pitter - U' Wine

► **Oenologie** : Laffort Œnologie - Laboratoire Excell - WIT France - Michael Paetzold - Oenosens

► **Tonnelleries - caisses** : Adam - Mauco Emballage - Seguin Moreau - Nadalié - Radoux



AGROALIMENTAIRE

Un pôle de compétitivité Agri Sud-Ouest Innovation

Cluster Bicontrol, Biosolutions

2^{ème} région agroalimentaire et agricole de France

La Gironde : 3^{ème} département bio français

Près de 10 000 salariés et 1 000 établissements en Gironde (INSEE)

1^{ère} filière régionale exportatrice (yc agriculture), 8.6 Milliards de biens exportés (2022)

1^{ère} région française pour les signes de qualité : 295 produits (AOP, IGP...)

27 implantations de grands groupes internationaux

Expertise industrielle forte sur les technologies de bio production, extraction, nutrition et conservation des aliments, nutrition et fonctions cérébrales, technologies des corps gras

Pépinière Food and Wine Tech à Libourne (Technowest)

1^{ère} Chaire universitaire dédiée à l'agriculture bio (Bordeaux Sciences Agro)

Stratégie de résilience agricole et alimentaire adoptée par la Métropole

Pôle d'Excellence alimentaire, extension du Marché d'intérêt national (MIN)

Centres d'excellence

- ▶ Corps gras, lipochimie alimentaire
- ▶ Qualité et sécurité des aliments, toxicologie
- ▶ Technologies de transformation des aliments
- ▶ Nutrition santé, traçabilité génétique
- ▶ Biotechnologies végétales, sélection variétale

Formation

- ▶ Bordeaux Sciences Agro (Ecole Nationale Supérieure des Sciences Agronomiques de Bordeaux)
- ▶ Ecole Nationale Supérieure Matériaux, Agroalimentaire, Chimie - ENSMAC
- ▶ École Nationale Supérieure des Technologies des Biomolécules de Bordeaux - ENSTBB
- ▶ Institut de Formation Régional des Industries Agroalimentaires - IFRIA Aquitaine
- ▶ Institut des Sciences de la Nature et de l'Agroalimentaire de Bordeaux - ISNAB
- ▶ Institut Culinaire de France

Associations Transfert

- ▶ **Agence de l'Alimentation Nouvelle Aquitaine (AANA)**
- ▶ Association Régionale des Industries Alimentaires - ARIA Nouvelle Aquitaine
- ▶ Centre de ressources technologiques : AGIR (Agroalimentaire Innovation Recherche)
- ▶ ITERG CTI : leader de la valorisation des lipides et des protéines
- ▶ Institut Terres Inovia : institut des huiles et protéines végétales et du chanvre.
- ▶ FranceAgriMer
- ▶ Inrae Transfert : société d'ingénierie de projets pour l'innovation

Recherche

- ▶ Institut national de recherche pour l'agriculture, l'alimentation et l'environnement - INRAE
- ▶ Institut des Corps Gras - ITERG
- ▶ Institut Français de Recherche et d'Études sur la Mer - IFREMER
- ▶ Institut de Recherche en Nutrition Humaine d'Aquitaine - IRNHA
- ▶ Institut de Biochimie et Génétique Cellulaire
- ▶ Invenio, centre de recherche sur les fruits et légumes

Principales entreprises

- ▶ **Agroécologie** : Comerso - Ondontella - BoxEaty - TriDifoodies - Koovee - Palladines - PlanetAgro - Les Nouvelles Fermes - Kanopee Concept - Vegetal signals
- ▶ **Biscuiterie-chocolaterie** : CEMOI - Jock - La Compagnie du Biscuit - Mondelez France Biscuits - CPVD/Foulon - Nouvelle Maison Seguin - Delidess - La Toque Cuivrée -
- ▶ **Boissons** : La Martiniquaise - Cafés Michel - Les Eaux Minérales d'Arcachon - Lillet - Pampryl - Ricard - Meneau - Moon Harbour - Hysope - Mama Kombucha - Destination BIO (Ecotone)
- ▶ **Caviar et poissons** : Sturgeon - Caviar Perlita - Frigor - SAR Ocean
- ▶ **Produits laitiers** : Cacolac - Le Petit Basque - Froneri
- ▶ **Conserves et viandes** : Bonduelle - Delpeyrat - Labeyrie - Lou Gascoun - LDC Aquitaine
- ▶ **Oléagineux** : Lesieur - Saipol
- ▶ **Nutrition** : Fallières Nutrition - Nutrikeo - NutriDry - Vitagermine - Yooji - Ultra Premium Direct.....
- ▶ **Fournisseurs d'ingrédients actifs** : Activ'Inside - Exinnov - Fermentalg - Naolys - Laboratoire Phenobio - Saf-Isis - Pollenenergie
- ▶ **Négoce** : Touton SA

TOURISME

Label « Destination Innovante Durable »

La Nouvelle-Aquitaine première région touristique de France, 47 millions de nuitées (été 2023)

Bordeaux Métropole, 9^{ème} au classement mondial des destinations durables (GDS Index 2023)

Top 1 du classement des « villes les plus vertes »

2^{ème} port de la façade atlantique pour les escales de croisières maritimes

Emergence d'une filière économique équestre (LIM group, Blue Horse...)

Nouvelle-Aquitaine Croissance Tourisme (NACT), Fonds régional d'investissement

200 structures loisirs et affaires écocertifiées sur la métropole

Les grands événements de 2024 : Bordeaux Fête le Vin, les Jeux olympiques et paralympiques, Jumping International, Decastar, Fest'Arts, Scènes d'Été en Gironde

1^{er} incubateur régional dédié » au tourisme : TiPi 535

Le Tourisme Lab Nouvelle Aquitaine : laboratoire d'innovations touristiques

Une nouvelle feuille de route pour l'aéroport de Bordeaux "RESSOURCES 2027"

Evènements professionnels : Congress of the EAHP - European Association of Hospital Pharmacists, Congrès des Notaires, Vinitech-Sifel, le Congrès Société Francophone d'Arthroscopie...

Des formations d'excellence : Ecole hôtelière Vatel, Institut Culinaire de France, Campus du Lac – Bachelor Ferrandi, Ecole de sommellerie...

Economie du tourisme

- ▶ 9% du PIB régional
- ▶ 10,3 M touristes en Gironde (saison 2023)
- ▶ 7 millions de nuitées marchandes sur la métropole bordelaise (2023, +8%)
- ▶ 3,2Mds d'€ de retombées économiques
- ▶ 40 500 emplois salariés et non-salariés touristiques en Gironde (moyenne annuelle), 6,9% de l'emploi
- ▶ **Une offre hôtelière en croissance**, 6^{ème} département

Destination d'affaires

- ▶ 5^{ème} place française pour l'accueil de congrès internationaux en nombre d'évènements
- ▶ **10 centres de congrès** : Palais des Congrès, Parc des expositions, Palais 2 L'Atlantique, Palais de la Bourse, Cité Mondiale, Hangar 14, Arkea Arena, Rocher de Palmer, Pin Galant, Palais des Congrès d'Arcachon, etc
- ▶ Un nouveau parc des expositions pour 2030
- ▶ Accueil sur Bordeaux Métropole de 3.860 évènements et 608 536 journées congrès (2023)

Leaderships

- ▶ Tourisme gastronomique
- ▶ Tourisme patrimonial
- ▶ Oenotourisme
- ▶ Accueil de croisières
- ▶ Bordeaux Destination Golf
- ▶ Tourisme balnéaire : Activités nautiques et surf
- ▶ Tourisme d'affaires

Attractivité du territoire girondin

- ▶ 1^{ère} destination oenotouristique de France
- ▶ 1^{er} département de France pour le nombre de monuments historiques
- ▶ **Les 4 sites les plus visités** : Dune du Pilat, Bassin des Lumières, Citadelle de Blaye, Cité du Vin
- ▶ 6 destinations labellisées Vignobles & Découvertes
- ▶ 160 Km d'itinéraire GR® sur la métropole, 1500 en Gironde
- ▶ 150 parcs et espaces naturels ouverts au public
- ▶ 1^{er} réseau national de pistes cyclables (700 kms pistes départementales)
- ▶ 125 kms de littoral en Gironde
- ▶ 14 sites inscrits sur la liste du Patrimoine Mondial de l'Humanité par l'UNESCO dont Bordeaux

Les acteurs

- ▶ Office de tourisme et des congrès de Bordeaux Métropole (OTCBM)
- ▶ Bordeaux Events and More
- ▶ Gironde Tourisme
- ▶ Club des Ambassadeurs de Bordeaux



LES PÔLES D'AFFAIRES DE LA MÉTROPOLE BORDELAISE



Source : Bordeaux Gironde Convention Bureau

FINANCE/FINTECH

Place financière

3^{ème} région française la plus dynamique pour le nombre de levées de fonds en 2023 (InExtenso) :

- 70 opérations en Nouvelle-Aquitaine, 48 en Gironde pour un montant moyen de 5M€
- TOP 3 des secteurs en M€ investis : Cleantech, tourisme, spatial

4^{ème} **place bancaire française** : + 10 banques internationales, directions interrégionales, banques d'affaires

Activités financières et Assurance : 26 995 salariés et 3 061 établissements (INSEE) en Gironde
Une des premières métropoles d'accueil de startups **Fintech, legaltech et insurtech**

Compétences : Datasciences appliquées à la banque, Marketing/Mailing, digital engineering...
Groupe CF, premier cabinet d'expertise comptable indépendant en France

Prestataires spécialisés : DocOne – Cartégie – InfleXsys – Pouey International

Formation

- ▶ **Université Bordeaux** : près de 60 spécialités de Masters en droit et sciences économiques
- ▶ Master "Assurances, Banque et Finance"
- ▶ Master 2 Finances 3.0
- ▶ Master Management de l'innovation et Fintech (ESSCA)
- ▶ MsC Banking and Finance (KEDGE)
- ▶ Master of Science 1 "Finance, droit, fiscalité et patrimoine" (INSEEC)
- ▶ **Institut d'Administration des Entreprises (IAE)** – Master Management International et finance
- ▶ **Ynov Campus** – Mastère Expert en Développement des Systèmes d'Information
- ▶ **+10 Business school** dont KEDGE BS, INSEEC, ESG, Essca, ISG, IDRAC, ISEG Marketing ...
- ▶ Ecole Supérieure de la Banque
- ▶ Institut d'Études Politiques de Bordeaux
- ▶ NoSchool (Alternance, assurance, banque)

Recherche

- ▶ Centre Bordeaux Sciences Eco (BSE – Université de Bordeaux) - 160 chercheurs et enseignants
- ▶ Plateforme VIA INNO, labellisée initiative d'excellence
- ▶ Chaire de recherche Banque et Finance (Fondation Université Entreprises)
- ▶ Laboratoire Bordelais de Recherche en Informatique (LaBRI)
- ▶ Centre de recherche Inria Bordeaux – Sud-Ouest

Principales entreprises

Assurances

▶ **Sièges sociaux** : Filhet-Allart, Filhet-Allard Maritime - AMV (Assurances Moto Verte, siège social) – Axa Wealth Services – Eurodommages – Sampo Japan Nipponkoa Martin & Boulart SAS (siège France) – SPB Family...

- ▶ **Centres de gestion** : Adenes - Gan Groupama - Gras Savoye - Hiscox Assurances – MGEN - Natixis Assurances – Pacifica - Pro BTP ...

Banques

- ▶ **Sièges sociaux** : Banque Populaire Aquitaine Centre Atlantique - Caisse d'Épargne Aquitaine Poitou-Charentes - CIC Sud-Ouest - Crédit Agricole d'Aquitaine - Crédit Mutuel du Sud-Ouest - FLOA Bank ...
- ▶ **Banques publiques** : Bpifrance, Banque des Territoires, Banque de France, Caisse des Dépôts
- ▶ **BU/Centres de services** : DSI de La Banque Postale et du Réseau La Poste - BNP Paribas BDDF - BNP Paribas Personal Finance - GIE AGIRC-ARRCO - Caisse des Dépôts (Direction des retraites et de la solidarité / Informatique CDC) - Centre de compétences PwC....
- ▶ **Banques privées et gestionnaires d'actifs** : Champeil - Indosuez Wealth Management - Edmond de Rothschild - Gresham Banque Privée - Lazard Frères Gestion – Meeschaert - Milleis Banque - Neufville OBC - Rothschild Martin Maurel - Société Générale Private Banking - UBS Banque ...

Capital-investissement

- ▶ **Filiales de banques** : Arkéa Capital - BNP Paribas Développement - Crédit Mutuel Equity - GSO Capital - Ouest Croissance - Société Générale Capital Partenaires...
- ▶ **Sociétés de gestion à caractère régional** : Aquiti Gestion - Galia Gestion - IRDI capital Investissement- iXO Private Equity - M Capital - Newfund...
- ▶ **Fonds initiés par la Région** (NACO, VitiRev...) et un fonds de fonds : Nouvelle Aquitaine Participations
- ▶ **Investisseurs nationaux** : Demeter - Turenne Capital - Yotta Capital Partners...
- ▶ **Holdings de participation et corporate venture** : Bernard Magrez – Groupe FIB - Nisima - Fayat Acceleration Startups – Résilience (Touton)...
- ▶ **Réseaux de business angels** : Arts et Métiers Business Angels Sud-Ouest - Club des Prophètes - Femmes Business Angels (FBA) - Finaqui Business Angels, Héméra, KEDGE Business Angels...



► **Plateformes de financement participatif** : HelloAsso - Happy Capital - Lumo - Solylend - Tudigo...

► **Audit et Conseils** : Deloitte - EY - KPMG - Mazars - PKF Arsilon - Compagnie Fiduciaire... Plus de 30 cabinets de conseil en M&A et des sociétés d'avocats spécialisés sur le volet « tax & legal »

► **Fintech-Legaltech-Assurtech** : L'Addition - Ashler & Manson - Evollis - Ejara - Fridaa Green-LGO - IBEx (Ex-Inblocks)- Inflexis - LegalVision - MyPension - Pandat Finance - NEAT - Obvy

- Soan Solutions - Shoyo - Trésoria - Veracash - Widmee - WeLyb...

Instances, associations et ordres professionnels

► Bordeaux Place Financière et Tertiaire (BPFT)

► Compagnie Régionale des Commissaires aux Comptes Grande Aquitaine

► Comité des banques FBF de Nouvelle-Aquitaine

► Ordre des Experts-Comptables Région Aquitaine

► Association des Directeurs Financiers et de Contrôle de Gestion de Nouvelle - Aquitaine

TRANSPORTS LOGISTIQUE

Plateforme logistique multimodale

Plus de 37 000 emplois salariés privés dans le secteur Transport et Entreposage en Gironde, 1 592 établissements

Grands sites logistiques : Terminal conteneur combiné Naviland cargo (Hourcade) - Bordeaux Fret - 7 zones portuaires - plateforme aéroportuaire - MIN - Cestas Pot au Pin - Parc logistique du Médoc - Inno Garonne

Future Plateforme logistique de Coutras

Bordeaux Port Atlantique, plateforme industrielle et logistique

Bordeaux TechnoPorts : l'incubateur du Grand port maritime de Bordeaux /Technowest

Nouvelle plateforme de tri et de livraison des Colissimo (19 000 colis/h)

Club de la Logistique Urbaine (Bordeaux Métropole et CCI Bordeaux)

Hôtel Logistique Urbain du groupe La Poste

Formations et recherche

► **Institut Supérieur de Logistique Industrielle** (ISLI), leader en formation Supply Chain,

► Institut Supérieur de Transport et Logistique International (ISTELI Bordeaux),

► INSEEC, MSc2 Achats internationaux & Supply Chain Management,

► Université de Bordeaux, Licence Professionnelle Management des processus logistiques,

► IUT Gestion Logistique et Transport,

► AFTRAL Bordeaux,

► Campus SNCF Réseau,

► Centre de formation Médecins Sans Frontière

► Chaire de recherche « Mobilité & Transports Intelligents » (Enseirb - Matmeca)

Une logistique spécialisée au service des filières industrielles

► Vin et agroalimentaire

► Automobile/nautisme

► Pharmacie/Santé

► Aéronautique/Maintenance/sous traitance

► Humanitaire

Opérateurs logistiques locaux

Boueix Logistique - Ciblex - Daher Aerospace - Dartess - DHL - Geodis - Groupe GT - Guyamier - Lacoste - Schenker - Olano - Sea-Invest - STEF-TFE - Montané - Heppner - Le Roy Logistique - PHM Group - Rhenus - SELI - STERNE - Sofrilog - UPS - Veynat - XPO Logistics - Ziegler ...

Plates-formes logistiques régionales utilisateurs

Aldi, Auchan logistique, Airbus, Akidis, Axial, Base MSF Logistique, Ballande & Meneret, Banque Alimentaire, GXO Logistics, Castel, Cdiscount, CVBG, Decathlon, ELAN, La Poste, Johannes Boubée, Joué Club, Martin Brower, Lactalis logistique, Leclerc, Lidl, Mondelez, Michelin, Nestlé-Davigel, Oenoalliance, PGS, Royal Canin, Scaso Leclerc, Smurfit, Sanofi, Système U, Touton, Veralec, William Pitters, Yvon Mau, ...

Logistique du dernier km

Deret - TR Express - DB Schenker - La Poste - Les Triporteurs bordelais- Urby - Uber - Deliveroo, ...

e-Logistique

BARY - Wiilog - jstocke.com - Waresito

LE RER MÉTROPOLITAIN



Source : RER Métropolitain Bordeaux Nouvelle-Aquitaine.

INVEST IN BORDEAUX : QUI SOMMES-NOUS ?

Créée en 1996 à l'initiative des collectivités locales (Ville de Bordeaux, Bordeaux Métropole et Région Nouvelle-Aquitaine) et de la CCI Bordeaux-Gironde, **Invest in Bordeaux est l'agence de développement économique durable et responsable de Bordeaux et de la Gironde.**

Constituée en association, l'agence est cofinancée par l'Union Européenne et soutenue par plus de 150 adhérents. Ses services sont confidentiels et gratuits.

Nos priorités

- le desserrement métropolitain et l'aménagement équilibré du territoire girardin.
- l'intégration de l'impact économique, social et environnemental des projets.
- L'ancrage territorial post-implantation

Notre offre de services



Recherche et
préselection de sites
d'implantation



Solutions de
financement



Aide au recrutement et
à la mobilité
géographique



Informations sur
l'environnement
économique local



Ancrage local &
appui à la
communication

Nos sites

<https://investinbordeaux.fr>

<https://bordeaux.finance>

<https://www.vivre-bordeaux.com>

<https://jobinbordeaux.fr>

Nos financeurs



Cofinancé par
l'Union européenne



Invest in Bordeaux

32 Allées d'Orléans
33000 Bordeaux - France
Tél. +33 (0)5 57 14 06 40
contact@investinbx.fr

 @InvestinBx

 <https://www.facebook.com/InvestinBx>

 <https://www.linkedin.com/company/invest-in-bordeaux>



PRINCIPAUX ADHÉRENTS 2024

MEMBRES BIENFAITEURS



ADHÉRENTS PACK CONNEXION





Invest in Bordeaux
32 Allées d'Orléans
33000 Bordeaux - France
Tél. +33 (0)5 57 14 06 40



Cofinancé par
l'Union européenne